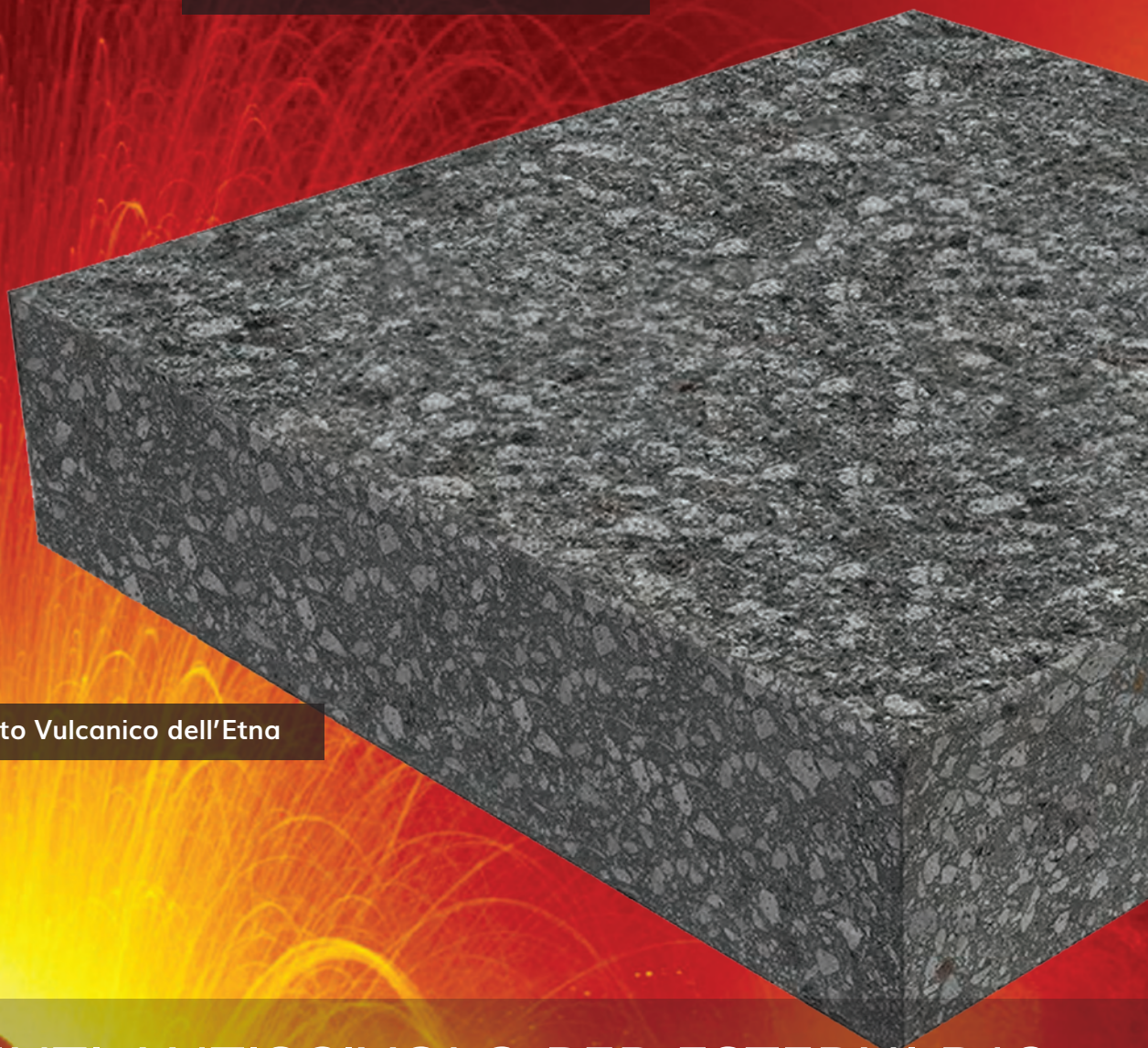


FIMAS

MONOSTRATO VULCANICO DELL'ETNA

CATALOGO PRODOTTI

l'originale



BASOLE in Monostrato Vulcanico dell'Etna

IL MADE IN ITALY
PER ECCELLENZA!

PAVIMENTI ANTISCIVOLO PER ESTERNI R13

SPESSORI 30-50-60-80-100 mm

LAVORI PUBBLICI E PRIVATI

PIAZZE - STRADE - MARCIAPIEDI



Criteri ambientali minimi per l'affidamento del servizio di progettazione di interventi edilizi, per l'affidamento dei lavori per interventi edilizi e per l'affidamento congiunto di progettazione e lavori per interventi edilizi.

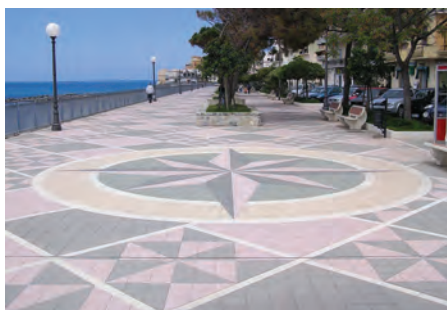
I prodotti della Fimas soddisfano i requisiti dei Criteri Ambientali Minimi (CAM)

FIMAS



MONOSTRATO VULCANICO DELL'ETNA
l'originale

LAVORI PUBBLICI E PRIVATI

Piazze - Strade - Marciapiedi - Ville - Piscine - Giardini - Rivestimenti
Riqualificazione quartieri antichi e moderni.



INDICE GENERALE

■ FIMAS S.R.L	
AZIENDA	02
TECNOLOGIE.....	03
IL MONOSTRATO VULCANICO DELL'ETNA (informazioni generali).....	04
SPECIFICHE TECNICHE (prove meccaniche, finiture, formati, spessori).....	05
FORMATI DEL MONOSTRATO VULCANICO DELL'ETNA.....	06-07
■ BASOLE IN MONOSTRATO VULCANICO DELL'ETNA	
BASOLE IN MONOSTRATO VULCANICO DELL'ETNA (tipo "B" bocciardato).....	08
BASOLE IN MONOSTRATO VULCANICO DELL'ETNA (tipo "M" martellato).....	09
■ CORDOLI IN MONOSTRATO VULCANICO DELL'ETNA	
CORDOLI IN MONOSTRATO VULCANICO DELL'ETNA	10-11
 CONSIGLI PER LA POSA.....	12-13
■ PAVIMENTI IN MONOSTRATO VULCANICO DELL'ETNA	
FINITURA ANTISCIVOLO B (tipo bocciardato).....	14-17
FINITURA ANTISCIVOLO M (tipo martellato).....	18-19
FINITURA ANTISCIVOLO E (a solchi semicircolari lavorati a diamante).....	20-23
FINITURA ANTISCIVOLO F (tipo fine).....	24-27
FINITURA ANTISCIVOLO B.L (tipo bocciardato leggero).....	28-31
■ BORDI PISCINA E SCALE IN MONOSTRATO VULCANICO DELL'ETNA	
BORDI PISCINA E SCALE IN MONOSTRATO VULCANICO DELL'ETNA (tipo "B" bocciardato)	32-33
■ DOCUMENTAZIONI	
COMPOSIZIONI.....	34-35
■ GALLERIA FOTOGRAFICA	
ALCUNE REALIZZAZIONI.....	36-88
 AVVISO PER PROGETTISTI ED IMPRESE	89



FIMAS, produttore di lastre in **MONOSTRATO VULCANICO DELL'ETNA**, da oltre 40 anni è un marchio conosciuto nel panorama italiano dei pavimenti per esterno antiscivolo per la qualità tecnica ed estetica della propria produzione. FIMAS nasce nel 1983 da una visione imprenditoriale dei proprietari di impiegare per la prima volta, la pietra vulcanica dell'Etna, trasformandola in lastre antiscivolo per esterni, creando così il **MONOSTRATO VULCANICO DELL'ETNA**. Negli anni l'azienda si evolve migliorando ed ampliando i propri prodotti, operando nel settore pubblico e privato. Nel pubblico, la FIMAS si evidenzia per la pavimentazione di piazze, strade, marciapiedi, spazi collettivi, nel privato per la pavimentazione di ville, piscine, giardini, spazi residenziali. Lo stabilimento produttivo è sito in Riposto (CT) Italy, si estende su un'area di 35.000 mq di cui 5.000 mq coperti. La missione aziendale è garantire l'eccellenza dei propri prodotti con la volontà di migliorare il valore del marchio FIMAS.

La FIMAS utilizza nella propria realtà aziendale un Sistema di Gestione per la qualità conforme alla Norma Internazionale UNI EN ISO 9001:2015 e sistema di gestione ambientale conforme alla norma internazionale ISO 14001:2015.



TECNOLOGIE

Fin dalle sue origini, la **FIMAS** ha prestato una particolare attenzione all'attività di ricerca e sviluppo, producendo al proprio interno la tecnologia necessaria per realizzare i propri prodotti. La ricerca costante in nuove tecnologie porta la **FIMAS** a sviluppare prodotti con caratteristiche tecniche sempre più evoluti e con aspetti estetici unici e distintivi. La dedizione allo sviluppo tecnologico e il miglioramento dei processi produttivi hanno contribuito al raggiungimento di una leadership tecnologica che fa della **FIMAS** un modello di riferimento nella produzione del **MONOSTRATO VULCANICO DELL'ETNA**. Oggi **FIMAS** può contare su impianti altamente sofisticati e su nuove tecnologie che permettono di produrre le migliori lastre in **MONOSTRATO VULCANICO DELL'ETNA** per pavimentazioni antiscivolo per esterno per uso pubblico o privato.





Il **MONOSTRATO VULCANICO DELL'ETNA** è un pavimento antiscivolo per esterni, ideato e prodotto dalla FIMAS da oltre 40 anni, realizzato con macchinari e sistemi tecnologicamente all'avanguardia capaci di esercitare altissime pressioni al materiale iniziale, facendo fuoriuscire l'acqua e l'aria in esso contenuto, rendendolo altamente compatto, poco assorbente, antigelivo, resistente agli urti, resistente alla compressione. È composto in un unico corpo omogeneo pressato (kg 300.000 per elemento) impiegando supercementi (R = 52,5) e materiale vulcanico dell'Etna (SERIE ETNA) o granulati di marmi siciliani (SERIE B.S). Il suo impiego è ottimo per esterni.

Soddisfa tutte le caratteristiche tecniche che oggi la Legge impone ad un pavimento per esterno (Marcatura CE - UNI EN 13748-2). Grazie alla sua robustezza, ai suoi colori, alle sue raffinate lavorazioni, alla sua versatilità, si può definire un prodotto intramontabile, lontano dalle mode temporanee ed è una valida alternativa alle pietre naturali.

È uno dei prodotti per pavimentazioni con il più alto rapporto prezzo/qualità.

Ha le caratteristiche uniche e privilegiate delle pietre naturali, di durezza, di indistruttibilità, ma rispetto ai tradizionali colori delle pietre naturali è realizzato in diverse tonalità di colori.

Viene utilizzato principalmente per la pavimentazione di ambienti sollecitati, ma è ottimo per ogni ambiente:

-impiego privato: terrazze, passi carrabili, bordo piscine, giardini, rivestimenti di muri etc.

-impiego pubblico: piazze, marciapiedi, ville, sedi stradali, lungomari ed in tutte le applicazioni di pavimentazioni di arredo urbano, dove si necessita di un pavimento che sia sempre antiscivolo e durevole.

Il **MONOSTRATO VULCANICO DELL'ETNA** della FIMAS è sinonimo di Made in Italy per eccellenza, dai macchinari alla produzione del prodotto. Oggi i prodotti della FIMAS, grazie all'esperienza ed alla professionalità di personale qualificato, sono apprezzati sia in Italia che all'estero per la loro qualità e lo standard tecnico.

La FIMAS utilizza nella propria realtà aziendale un Sistema di Gestione per la qualità conforme alla Norma Internazionale UNI EN ISO 9001:2015 e sistema di gestione ambientale conforme alla norma internazionale ISO 14001:2015.



ANTISCIVOLO R13



ANTIGELIVO



RESISTENTE ALL'ABRASIONE



RESISTENTE ALL'URTO



DUREVOLE NEL TEMPO



CARRABILE E ANTISCIVOLO



SPECIFICHE TECNICHE

PROVE MECCANICHE (serie Etna)	VALORI
PROVA DI COMPRESIONE: (UNI EN 1926:2000)	90÷115,7 N/mm ²
PROVA DI FLESSIONE: (UNI EN 1339; UNI EN 13748-2)	10,6 N/mm ²
PROVA DI SCIVOLOSITÀ (METODO B.C.R.A): Coefficiente di attrito scivolosità gomma su superficie bagnata: Coefficiente di attrito cuoio su superficie asciutta: (valore richiesto – D.M. 14/06/1989 n. 236 Par. 8.2.2 - $\mu > 0,40$)	$\mu = 0,80$ $\mu = 0,85$
PROVA DI USURA per attrito radente: R.D. 16/11/1939 n. 2232 - Coefficiente relativo di abrasione: R.D. 16/11/1939 n. 2234 art. 5 - Valore medio all'usura:	0,67 mm 2,8 mm
PROVA DI GELIVITA': Norma DIN 52104	Non gelivo
PROVA DI RESISTENZA AL GELO / DISGELO CON SALE ANTIGHIACCIO (norma UNI EN 13748-1; UNI EN 13748-2; UNI EN 1339)	perdita di massa per area unitaria 0,0048 Kg/m ²
PROVA DI RESISTENZA ALLO SCIVOLAMENTO: Norma DIN 51130 (06/2004)	R13

AZIENDA CERTIFICATA D.M 23/06/2022: QCAM



POLITECNICO
MILANO 1863

Marcatura CE - (UNI EN 13748-2)



FINITURE

Le FINITURE antiscivolo del Monostrato Vulcanico dell'Etna non sono realizzate da stampo, ma mediante lavorazioni con utensili diamantati per le finiture di tipo "E" e tipo "F" o mediante l'utilizzo di granigliatrici a sfere d'acciaio per le finiture di tipo "B" e tipo "M". Questi procedimenti così realizzati consentono al prodotto di avere un esclusivo effetto estetico e mantenere duratura nel tempo la sua caratteristica di pavimentazione antiscivolo.

Finitura Antiscivolo B (tipo bocciardato). Il trattamento conferisce sulla superficie uno speciale effetto di risalti e di affossamenti (buccia d'arancia). Lavorazione consigliata per uso esterno.

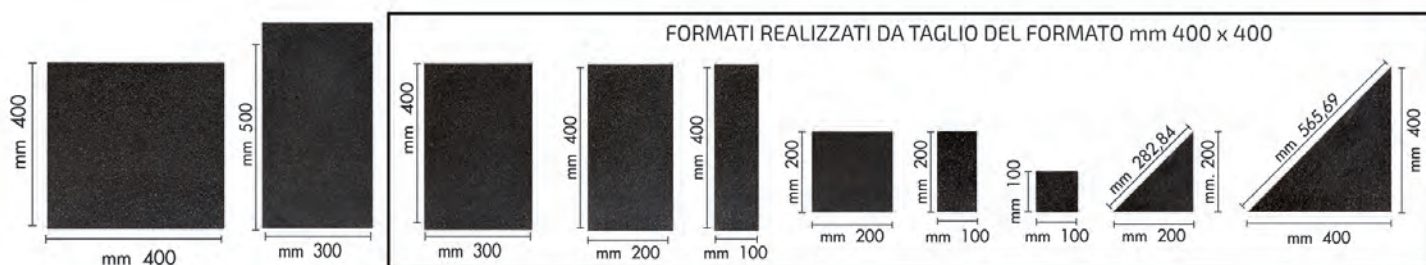
Finitura Antiscivolo M (tipo martellato). Il trattamento conferisce sulla superficie uno speciale effetto scolpito ed in rilievo. Lavorazione consigliata per uso esterno.

Finitura Antiscivolo E (a solchi semicircolari lavorati a diamante). Trattamento eseguito con utensili diamantati che conferisce alla superficie uno speciale effetto rugoso/vellutato. Lavorazione consigliata per uso esterno.

Finitura Antiscivolo F (tipo fine). Il trattamento conferisce sulla superficie uno speciale effetto leggermente liscio. Lavorazione consigliata per uso esterno.

Finitura Antiscivolo B.L (tipo bocciardato leggero). Il trattamento conferisce sulla superficie uno speciale effetto leggermente rugoso. Lavorazione consigliata per uso esterno.

FORMATI



FORMATI STANDARD:
400x400 mm - *300x500 mm

FORMATI REALIZZATI DA TAGLIO:
300x400 mm (con sfrido del 100x400 mm) - 200x400 mm - 200x200 mm - 100x400 mm - 100x200 mm - 100x100 mm

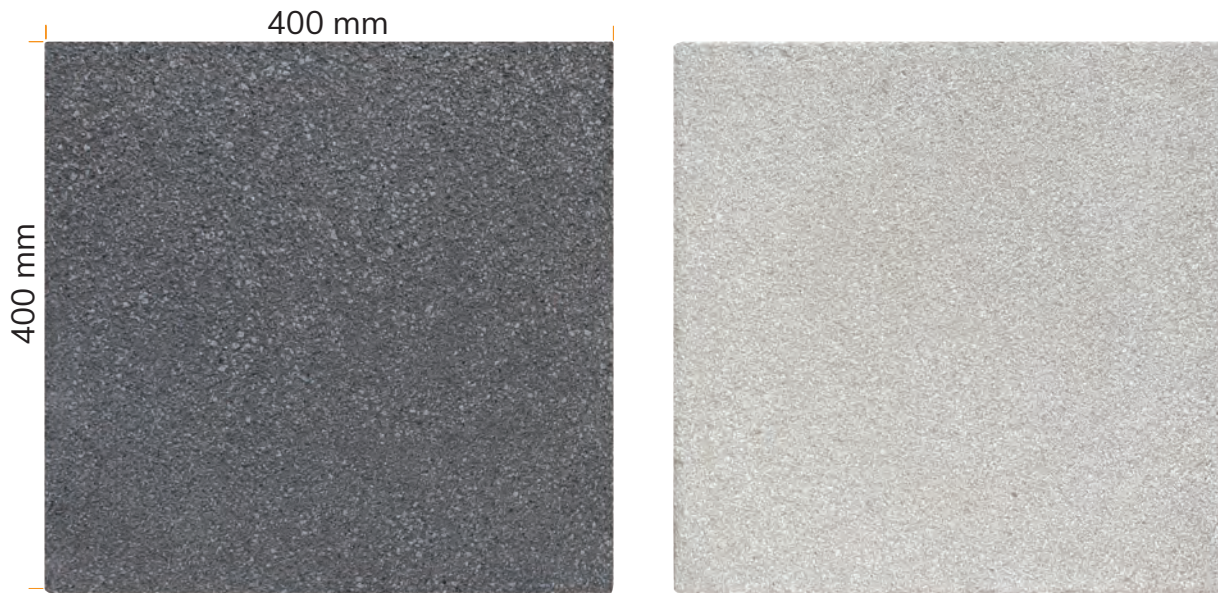
*Formato 300x500 mm realizzabile fino a 60 mm di spessore.

SPessori STANDARD E PESI

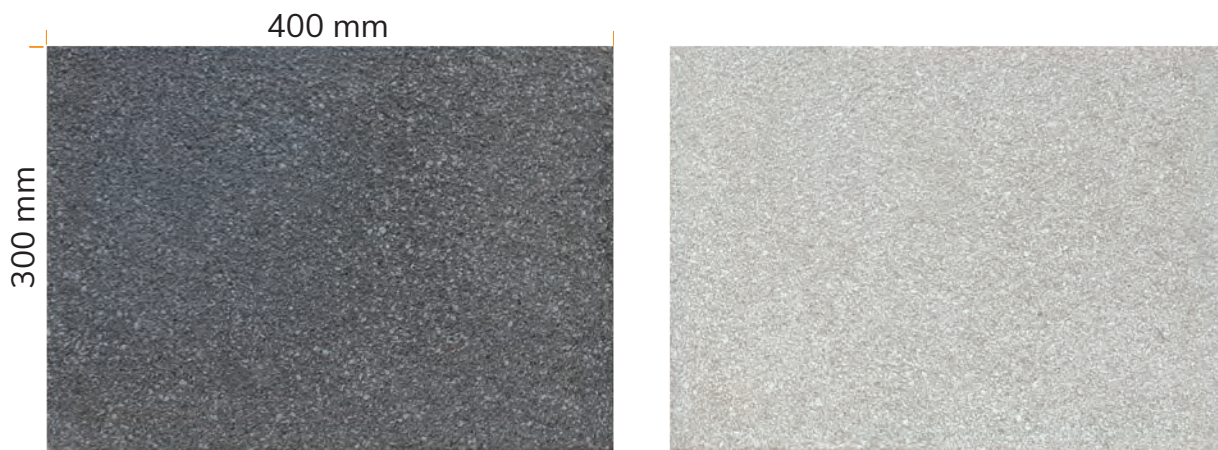


SPessori STANDARD E PESI:

30 mm / 80 kg (mq) - 50 mm / 120 kg (mq) - 60 mm / 145 kg (mq) - 80 mm / 193 kg (mq) - 100 mm / 240 kg (mq)



FORMATO 400x400 mm



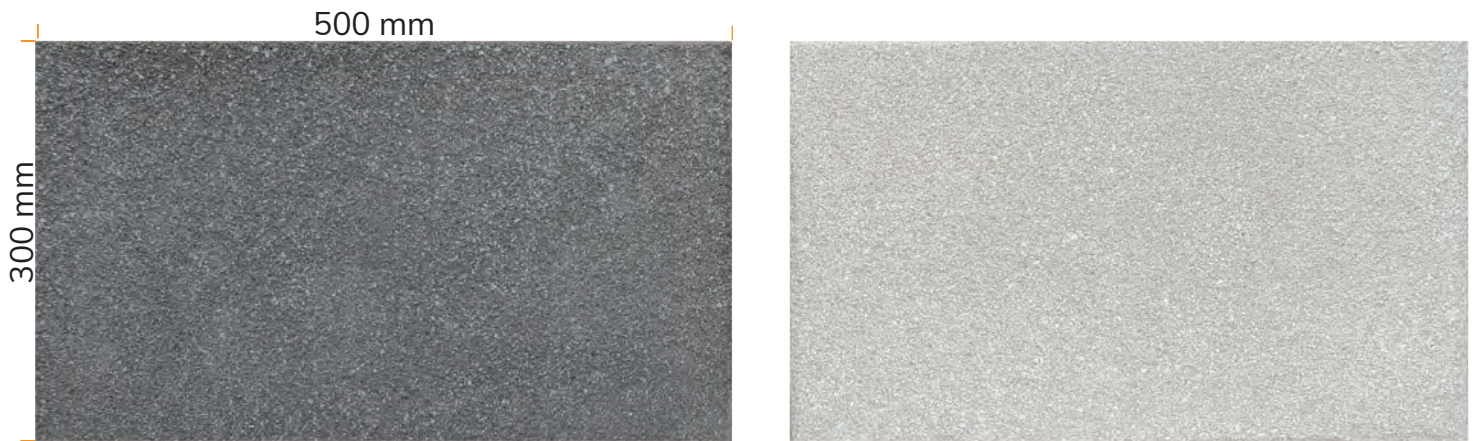
Realizzato dal taglio del formato 400x400 mm con sfrido del 100x400 mm

FORMATO 300x400 mm

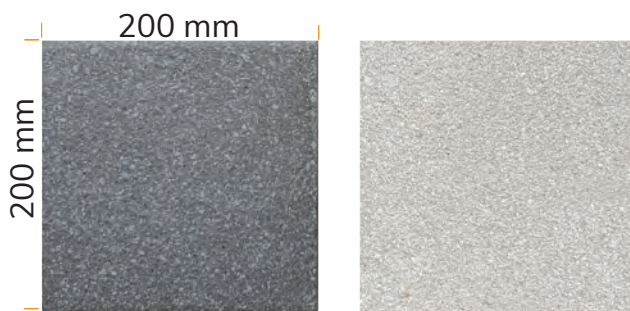


FORMATO 200x400 mm

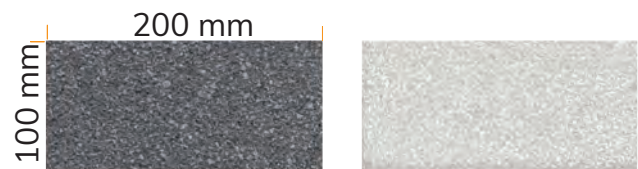
FORMATI DEL MONOSTRATO VULCANICO DELL'ETNA



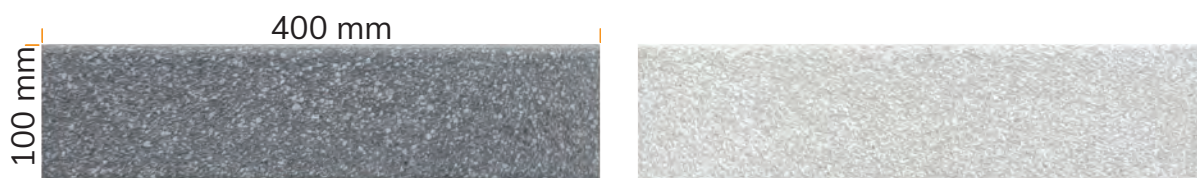
FORMATO 300x500 mm



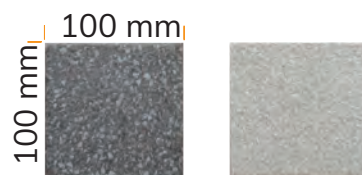
FORMATO 200x200 mm



FORMATO 100x200 mm



FORMATO 100x400 mm

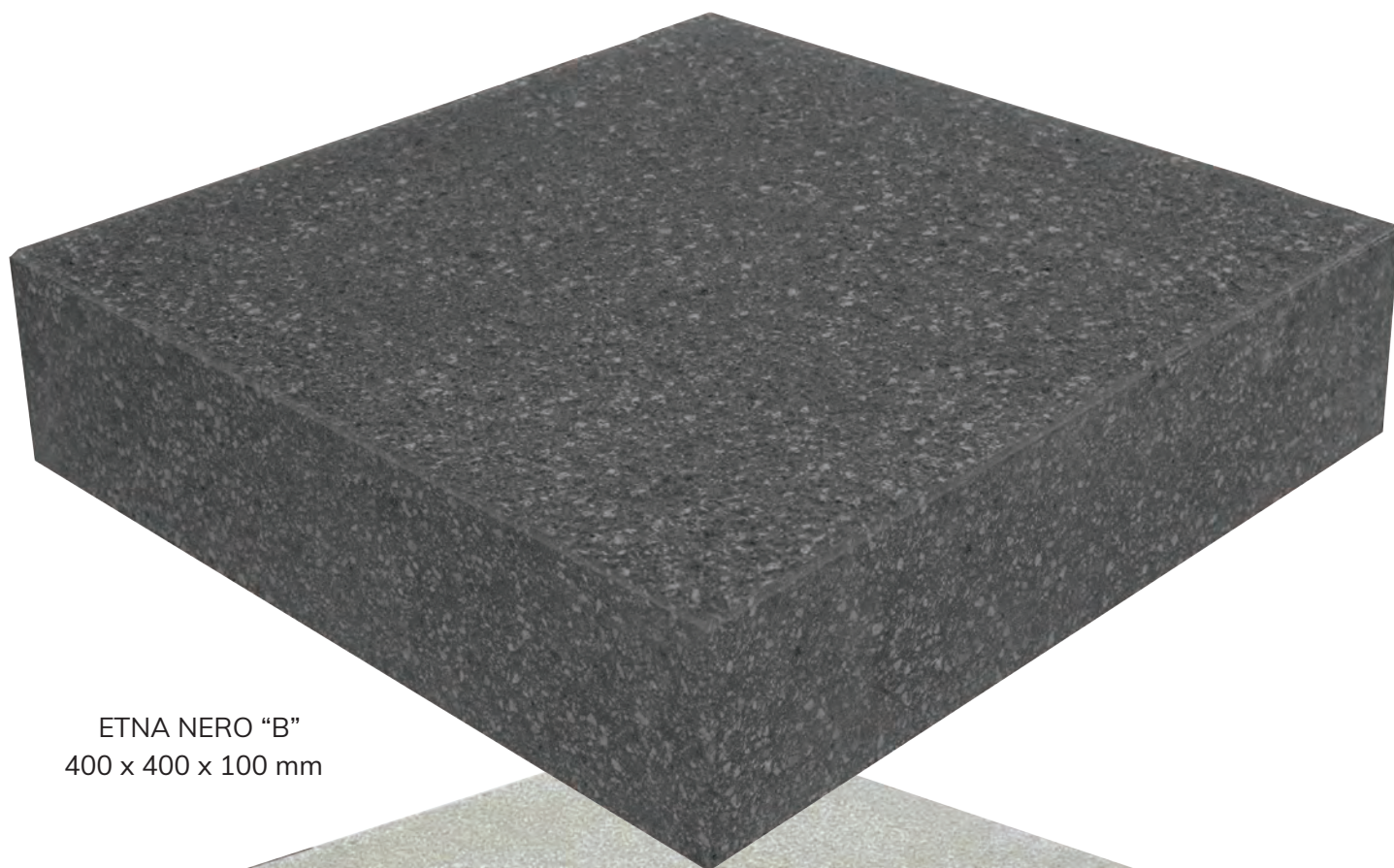


FORMATO 100x100 mm

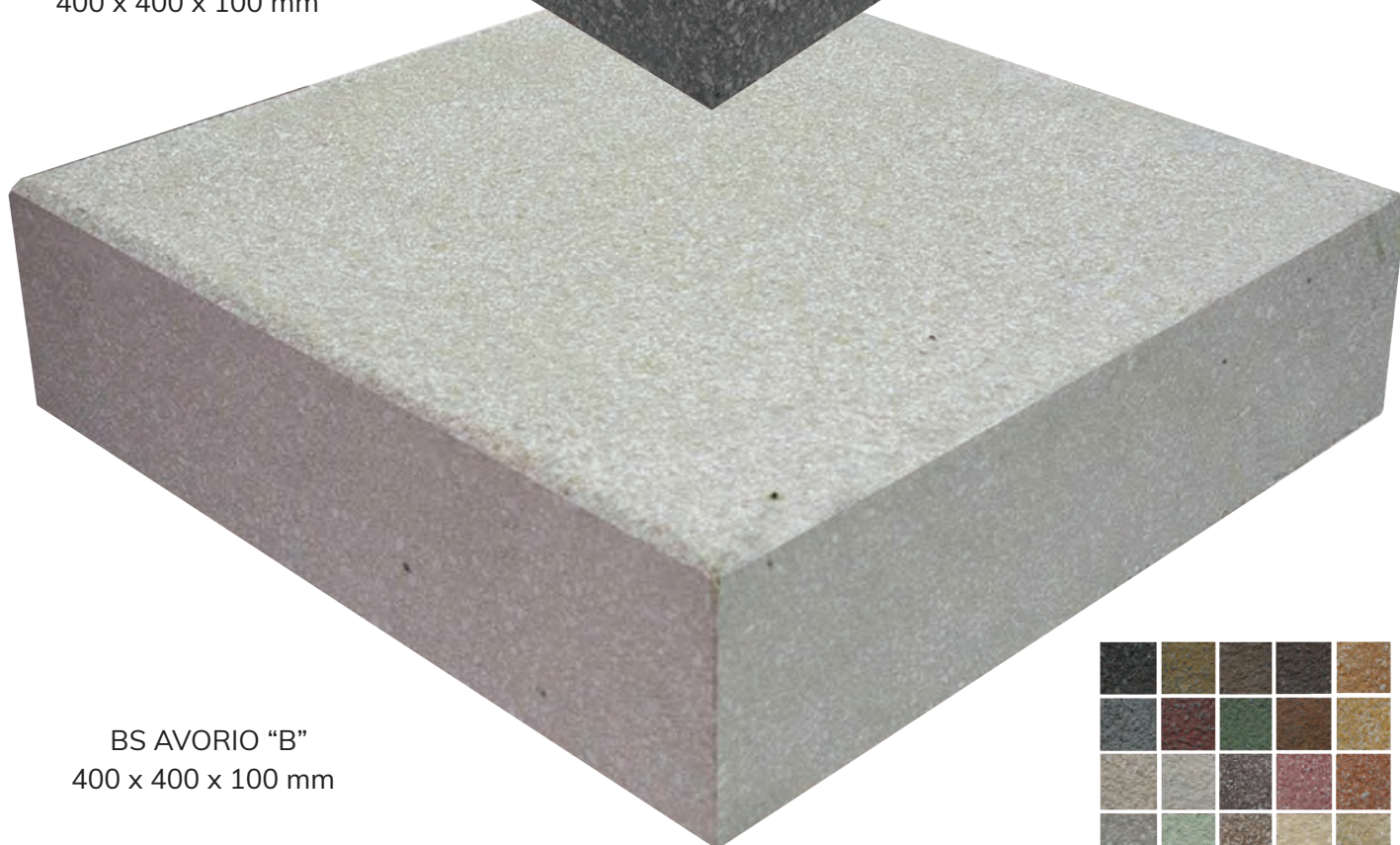
BASOLE CON SUPERFICIE BOCCIARDATA

TIPO "B" BOCCIARDATO

SPESSORI 50 - 60 - 80 - 100 mm



ETNA NERO "B"
400 x 400 x 100 mm



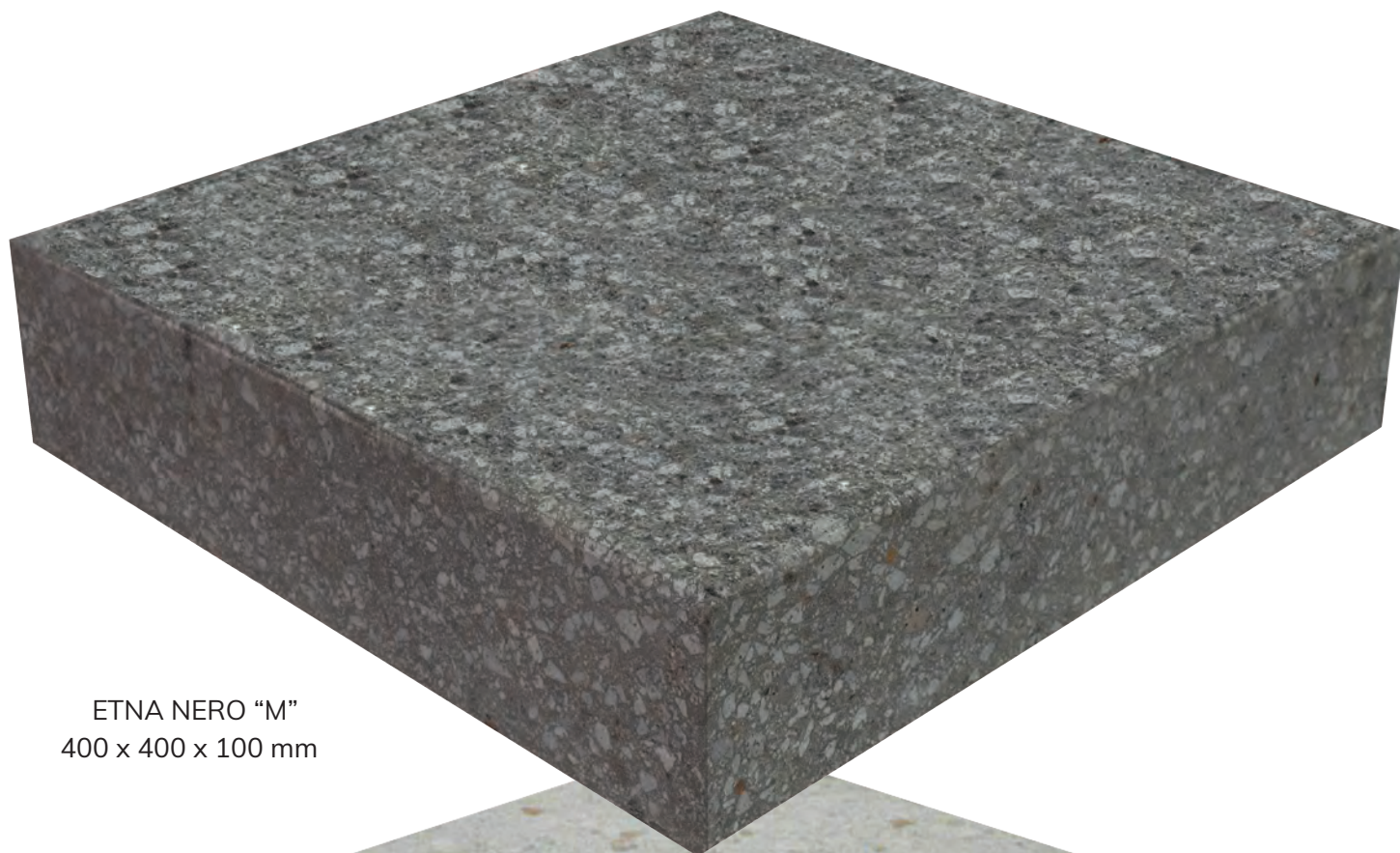
BS AVORIO "B"
400 x 400 x 100 mm



BASOLE CON SUPERFICIE MARTELLATA

TIPO "M" MARTELLATO

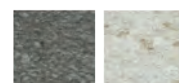
SPESSORI 50 - 60 - 80 - 100 mm



ETNA NERO "M"
400 x 400 x 100 mm

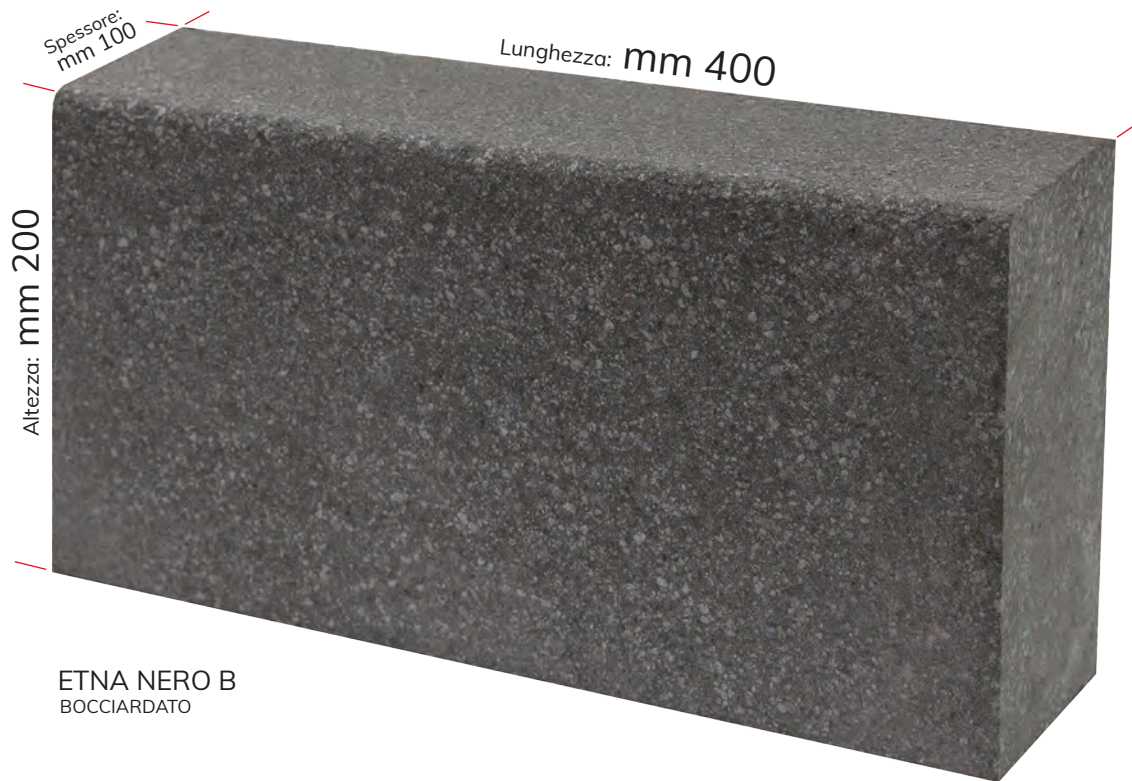


BS AVORIO "M"
400 x 400 x 100 mm



CORDOLI SUPERFICIE BOCCIARDATA - MARTELLATA

I cordoli in Monostrato Vulcanico dell'Etna della Fimas, sono una valida alternativa ai tradizionali materiali impiegati, per la formazione e delimitazione dei percorsi pedonali (bordure di giardino, coronamento di vialetti) o marciapiedi della carreggiata stradale.



ETNA NERO B
BOCCIARDATO



ETNA NERO M
MARTELLATO

Colorazioni:

Finitura Martellata Etna Nero e Avorio dell'Etna.

Finitura Bocciardata: Etna Grigio - Etna Nero - BS Bianco - BS Avorio - etc 20 colori.

CORDOLI: SPECIFICHE TECNICHE

Cordolo in Monostrato Vulcanico dell'Etna con superficie bocciardata/martellata nelle facce viste, con spigolo smussato con curvatura di raggio non inferiore a 2 cm, realizzato con impasto costituito da unico corpo omogeneo pressato (kg 300.000 per elemento).

DIMENSIONI Spess. x Alt. x Lung.	RESISTENZA ALL'ABRAZIONE (Classe 4 - $\leq 20\text{mm}$)	PESO PER METRO LINEARE	RESISTENZA A FLESSIONE (Classe 1 - $\geq 3,5/\text{mm}^2$)	ASSORBIMENTO ACQUA (Classe 1 - $\leq 6\%$)	RESISTENZA ALLO SCIVOLAMENTO	RESISTENZA AL GELO-DISGELO CON SALE ANTIGHIACCIO (Classe 3- $\leq 1 \text{ kg}/\text{m}^2$)	MASSA VOLUMICA APPARENTE
mm 100x200x400	mm 14,0	kg 50	N/mm ² 10,0	Vol. 3,23%	U.S.R.V 82	kg / m ² 0,0048	kg / m ² 2422

Materiali utilizzati per la produzione:
Inerti lavici o inerti di marmo - Cemento I 52,5R
Requisiti, metodi di prove e valori rispondenti alla Norma Europea UNI EN 1340:2004

Cordolo provvisto di Marcatura CE.



BS AVORIO DELL'ETNA
BOCCIARDATO



BS BIANCO
BOCCIARDATO



La scelta della tecnica di posa, va fatta tenendo presente che si tratta di materiale calibrato, compatto e poco assorbente e che per altre sue caratteristiche meccaniche quali la durezza superficiale, la resistenza agli urti, all'usura ecc. è spesso installato in ambienti sollecitati.

Con l'esperienza che ci perviene dai nostri clienti, consigliamo la seguente metodologia di posa: posa su letto di malta cementizia.

Qualsiasi sia la scelta di posa, prima di tutto è importante la realizzazione di un massetto in calcestruzzo, compatto e resistente, capace di impedire ogni processo di assestamento o di schiacciamento soprattutto in condizioni di esercizio impegnative.

Esso si predispone a partire da un vespaio o direttamente sul terreno a seconda delle caratteristiche del suolo. Composto da calcestruzzo di cemento dosato da 250 kg. a 400 kg. per m³ di sabbia, dovrà essere ben compattato e dovrà essere di spessore adeguato ai carichi di esercizio.

Nei casi richiesti il massetto può essere anche armato di rete metallica elettrosaldata singola o doppia.

Posa su letto di malta cementizia

È il sistema tradizionale più praticato, viene normalmente adottato quando si rende necessario rialzare o livellare il substrato o per la posa di lastre in ambienti sollecitati.

Consiste nell'utilizzare uno strato di malta cementizia di spessore variabile da 4 a 6 cm. dosato da 300 kg. a 400 kg. di cemento, la malta viene stesa e livellata per un'area proporzionata ad un numero limitato di lastre da posare, su di essa viene poi steso uno strato di boiaccia di cemento (cemento cremoso) di spessore 6/8 mm, sul quale vengono adagiate le lastre e livellate con piccoli colpi, accostandole senza lasciare spazi. Accertarsi che la boiaccia di cemento copra tutto il retro della lastra.

ATTENZIONE: Consigliamo di non utilizzare spolvero cementizio al posto della boiaccia (anche se successivamente bagnato) in particolare nelle applicazioni più gravose, le lastre potrebbero non incollare.

La preparazione dello strato di allettamento, sia per pavimentazioni carrabili che pedonali, dovrà essere calcolata dal progettista secondo il traffico che dovrà sopportare. Esso è la parte resistente sulla quale poggia la pavimentazione per cui dovrà mantenere inalterate nel tempo le proprie caratteristiche fisico-meccaniche e dovrà essere incompressibile ed indeformabile.

Prima di sottoporre il pavimento al normale transito, attendere il tempo necessario stabilito dalla Direzione dei Lavori.

Dopo la posa proteggere il pavimento per almeno 24 ore da pioggia e dilavamenti o dall'irraggiamento solare diretto.

N.B: Per eventuale posa con adesivi per pavimenti (da utilizzarsi esclusivamente per usi pedonali) si prega di attenersi alle istruzioni delle ditte produttrici.

Sigillatura quadrature

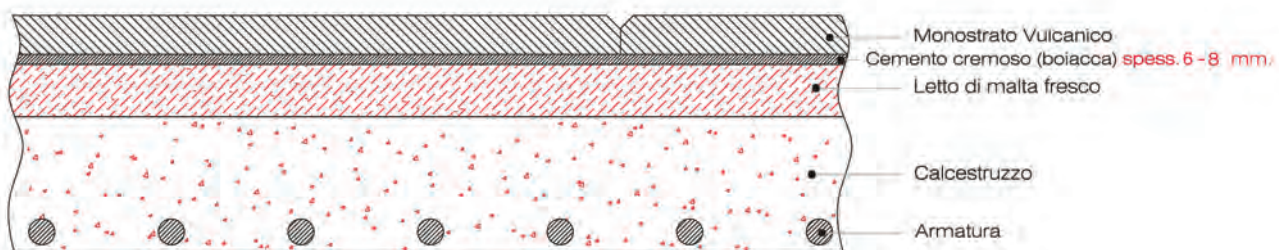
E' consigliabile riempire eventuali spazi utilizzando della sabbia silicia o quarzifera.

In caso di posa con fughe, al fine montaggio, prima che le sbavature di cemento si consolidano sulla superficie delle lastre, si consiglia di procedere ad una buona pulizia con spugna imbevuta di acqua, rimuovendo completamente qualsiasi residuo cementizio ancora fresco. Interventi successivi, a boiaccia essiccata, non riescono a rimuovere completamente le incrostazioni senza intaccare la superficie del pavimento.

N.B: L'azienda fornitrice garantisce esclusivamente la qualità dei propri prodotti. La FIMAS srl non si ritiene responsabile di eventuali risultati negativi derivanti da errati sistemi di posa o da usi impropri e non assume responsabilità agli effetti di legge (civile e penale); non intendendo sostituirsi in alcun modo alla Direzione dei Lavori.



POSA IN OPERA SU LETTO DI MALTA CEMENTIZIA FRESCA



1. STESURA CREMA CEMENTIZIA SU LETTO DI POSA FRESCO



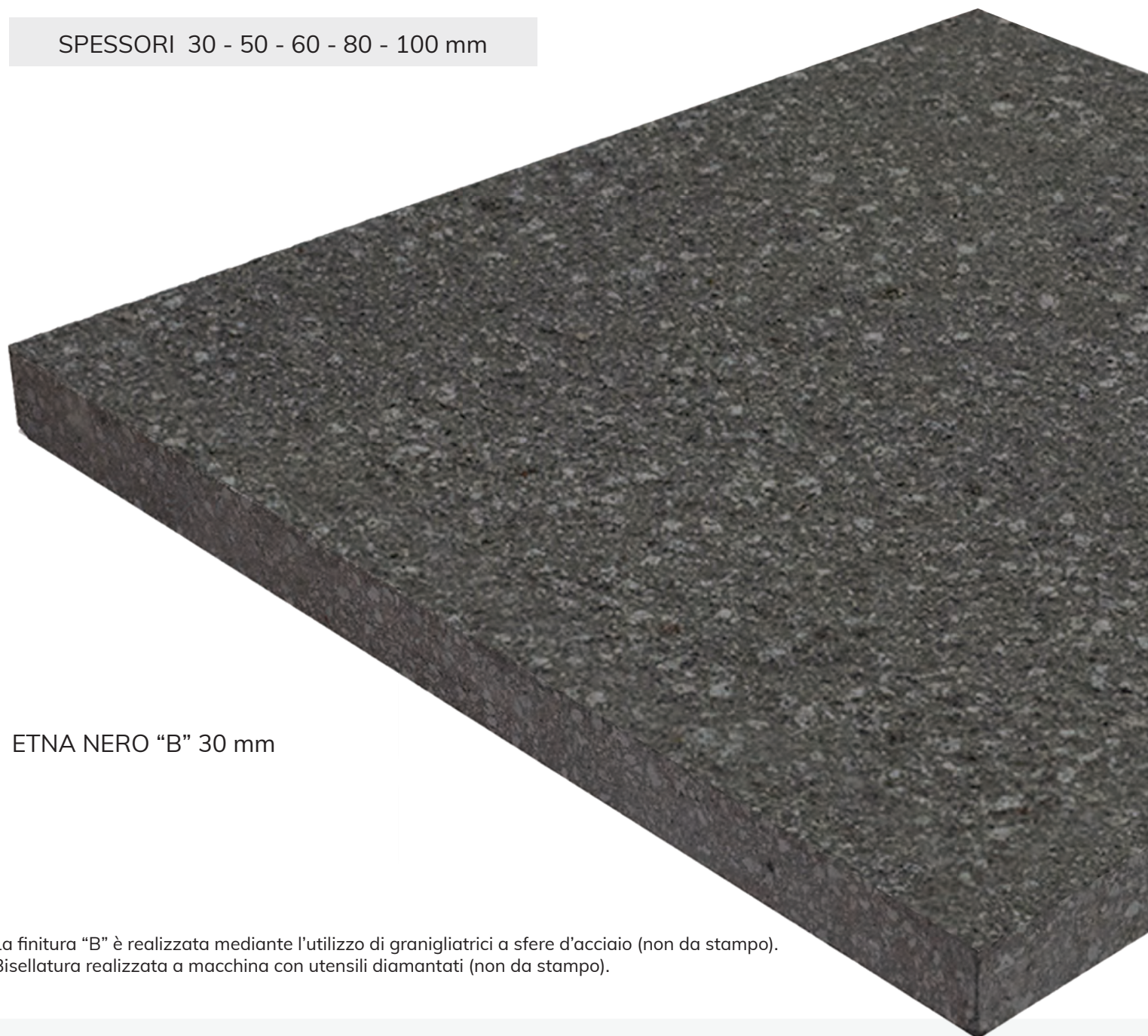
2. STESURA DEL MONOSTRATO VULCANICO

SERIE ETNA "B" BOCCIARDATO

Trattamento che conferisce alla superficie uno speciale effetto di risalti e di affossamenti (buccia d'arancia).

Lavorazione consigliata per uso esterno.

SPESSORI 30 - 50 - 60 - 80 - 100 mm



ETNA NERO "B" 30 mm

La finitura "B" è realizzata mediante l'utilizzo di granigliatrici a sfere d'acciaio (non da stampo).
Bisellatura realizzata a macchina con utensili diamantati (non da stampo).



ANTISCIVOLO R13



ANTIGELIVO



RESISTENTE ALL'ABRASIONE



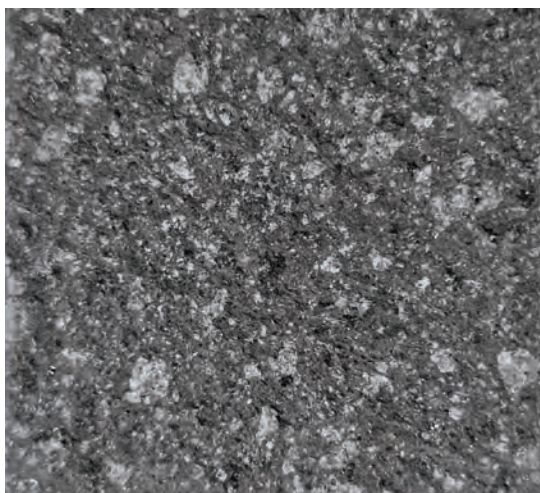
RESISTENTE ALL'URTO



DUREVOLE NEL TEMPO

Realizzata con graniglie e polvere lavica dell'Etna.

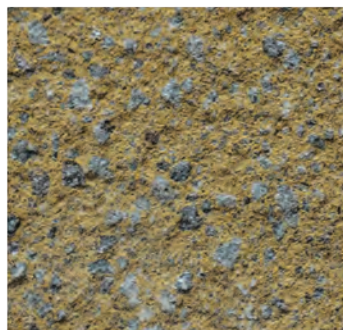
COLORI SERIE ETNA "B" - TIPO BOCCIARDATO



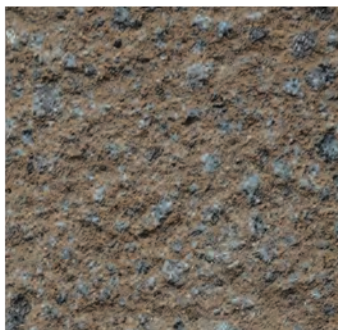
ETNA NERO - B



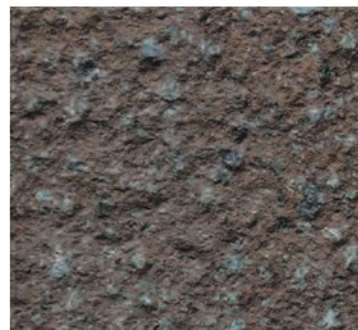
ETNA GRIGIO - B



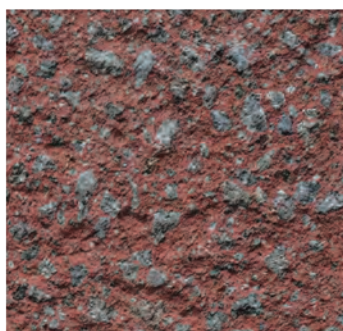
ETNA GIALLO - B



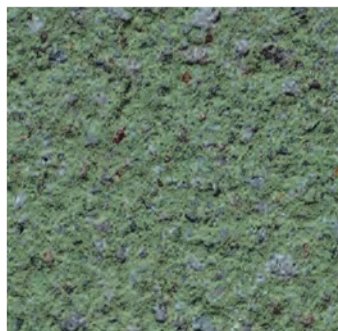
ETNA MARRONE - B



ETNA TESTA DI MORO - B



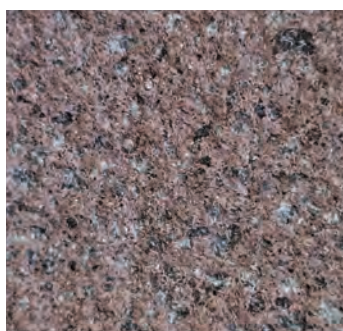
ETNA ROSSO - B



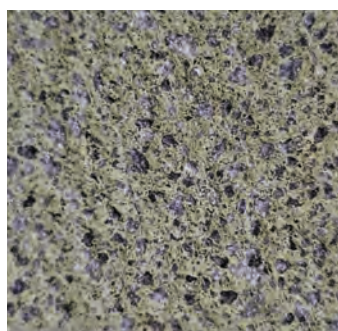
ETNA VERDE - B



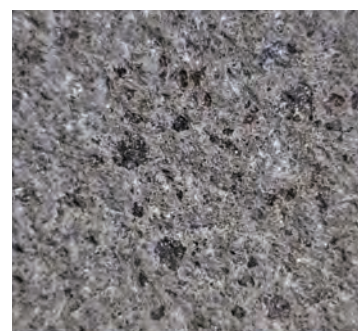
ETNA ARANCIO - B



ETNA ROSSO SCURO - B



ETNA VERDE GIALLO - B



ETNA TORTORA - B

SERIE B.S "B" BOCCIARDATO

Trattamento che conferisce alla superficie uno speciale effetto di risalti e di affossamenti (buccia d'arancia).

Lavorazione consigliata per uso esterno.

SPESSORI 30 - 50 - 60 - 80 - 100 mm



B.S AVORIO "B" 30 mm

La finitura "B" è realizzata mediante l'utilizzo di granigliatrici a sfere d'acciaio (non da stampo).
Bisellatura realizzata a macchina con utensili diamantati (non da stampo).



ANTISCIVOLO R13



ANTIGELIVO



RESISTENTE ALL'ABRASIONE



RESISTENTE ALL'URTO



DUREVOLE NEL TEMPO

Realizzata con graniglie e polveri di marmi siciliani.

COLORI SERIE B.S "B" - TIPO BOCCIARDATO

Disponibili altre colorazioni sul nostro sito www.fimas.it



BS AVORIO DELL'ETNA - B



BS BIANCO - B



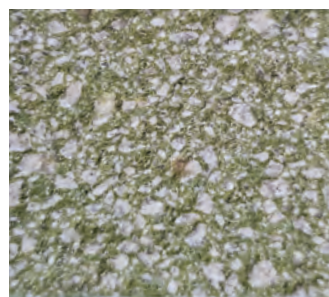
BS GRIGIO PERLA - B



BS VERDE - B



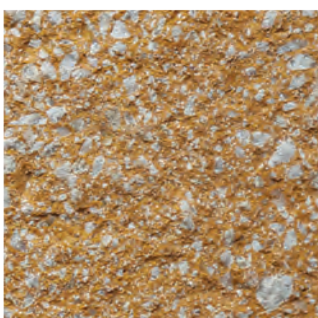
BS VERDE ACQUA - B



BS VERDE CHIARO - B



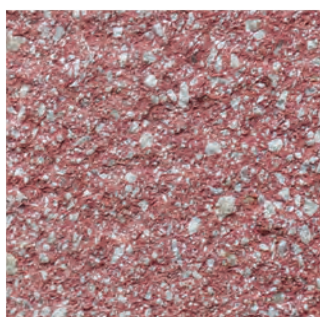
BS ARANCIO - B



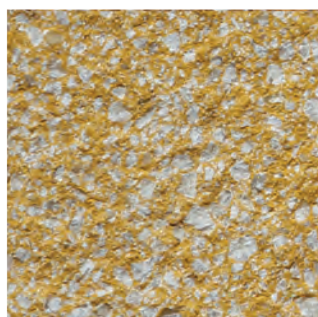
BS GIALLO DORATO - B



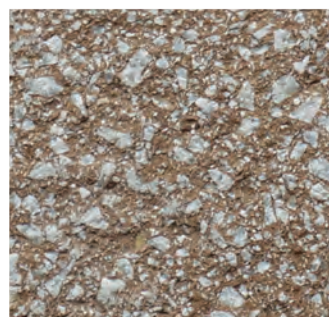
BS PAGLINO SCURO - B



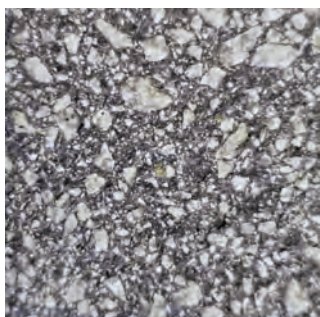
BS ROSA - B



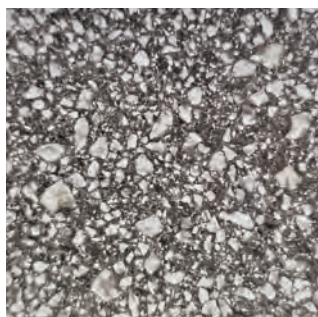
BS GIALLO - B



BS NOCCIOLA - B



BS FUMO DI LAVA - B



BS TORTORA - B



BS MARRONE - B

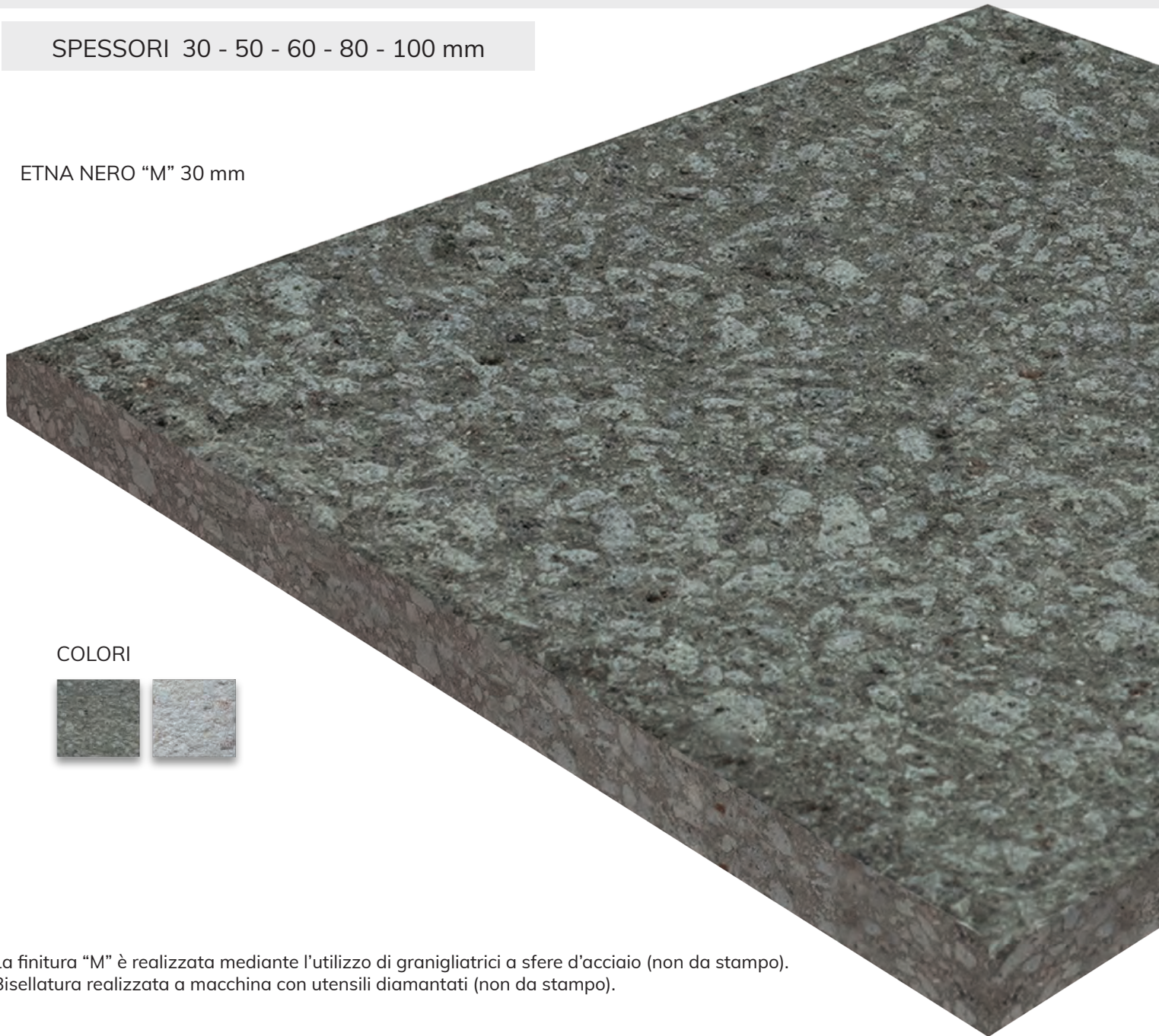
SERIE ETNA "M" MARTELLATO

Trattamento che conferisce alla superficie uno speciale effetto sculpito ed in rilievo.

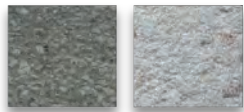
Lavorazione consigliata per uso esterno.

SPESSORI 30 - 50 - 60 - 80 - 100 mm

ETNA NERO "M" 30 mm



COLORI



La finitura "M" è realizzata mediante l'utilizzo di granigliatrici a sfere d'acciaio (non da stampo).
Bisellatura realizzata a macchina con utensili diamantati (non da stampo).



ANTISCIVOLO R13



ANTIGELIVO



RESISTENTE ALL'ABRASIONE

Realizzata con graniglie e polvere lavica dell'Etna.

SERIE BS "M" MARTELLATO

Trattamento che conferisce alla superficie uno speciale effetto sculpito ed in rilievo.

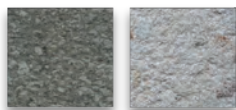
Lavorazione consigliata per uso esterno.

SPESSORI 30 - 50 - 60 - 80 - 100 mm

BS AVORIO "M" 30 mm



COLORI



La finitura "M" è realizzata mediante l'utilizzo di granigliatrici a sfere d'acciaio (non da stampo).
Bisellatura realizzata a macchina con utensili diamantati (non da stampo).



RESISTENTE ALL'URTO



DUREVOLE NEL TEMPO

Realizzata con graniglie e polveri di marmi siciliani.

SERIE ETNA "E" A SOLCHI SEMICIRCOLARI

Trattamento eseguito con utensili diamantati che conferisce alla superficie uno speciale effetto rugoso/vellutato.

Lavorazione consigliata per uso esterno.

SPESSORI 30 - 50 - 60 - 80 mm



ETNA NERO "E" 30 mm

Bisellatura realizzata a macchina con utensili diamantati (non da stampo).



ANTISCIVOLO R13



ANTIGELIVO



RESISTENTE ALL'ABRASIONE



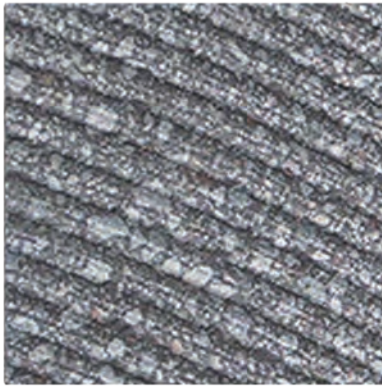
RESISTENTE ALL'URTO



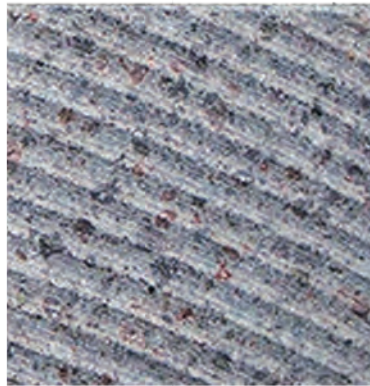
DUREVOLE NEL TEMPO

Realizzata con graniglie e polvere lavica dell'Etna.

COLORI SERIE ETNA "E" - A SOLCHI SEMICIRCOLARI



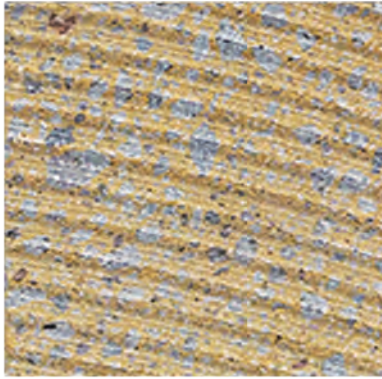
ETNA NERO - E



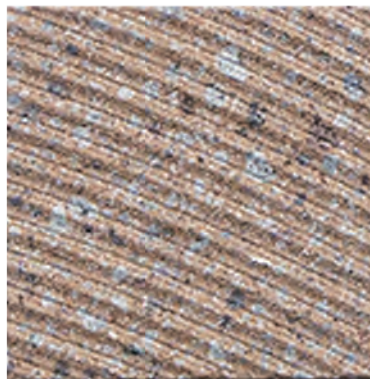
ETNA GRIGIO - E



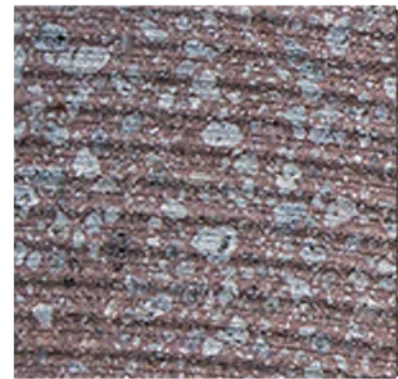
ETNA ROSSO - E



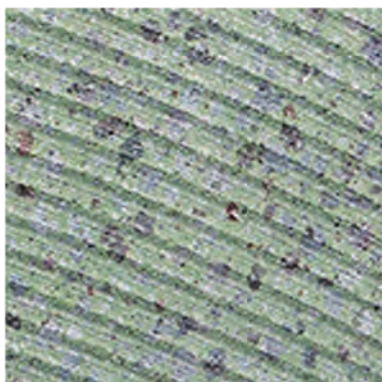
ETNA GIALLO - E



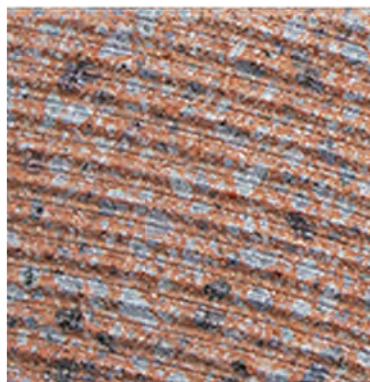
ETNA MARRONE - E



ETNA TESTA DI MORO - E



ETNA VERDE - E



ETNA ARANCIO - E

SERIE B.S "E" A SOLCHI SEMICIRCOLARI

Trattamento eseguito con utensili diamantati che conferisce alla superficie uno speciale effetto rugoso/vellutato.

Lavorazione consigliata per uso esterno.

SPESSORI 30 - 50 - 60 - 80 mm



B.S AVORIO "E" 30 mm

Bisellatura realizzata a macchina con utensili diamantati (non da stampo).



ANTISCIVOLO R13



ANTIGELIVO



RESISTENTE ALL'ABRASIONE



RESISTENTE ALL'URTO



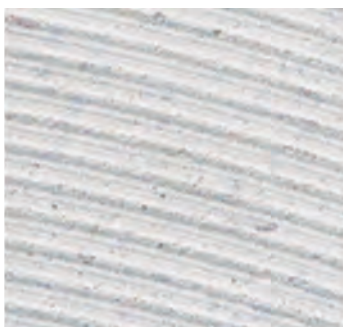
DUREVOLE NEL TEMPO

Realizzata con graniglie e polveri di marmi siciliani.

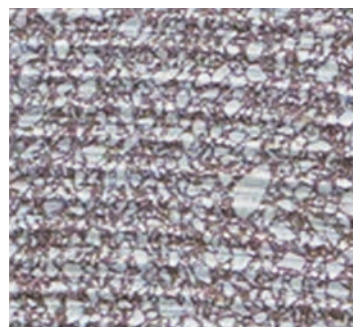
COLORI SERIE B.S "E" - A SOLCHI SEMICIRCOLARI



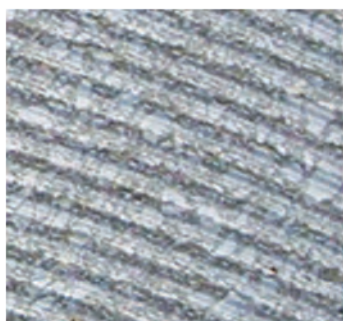
BS AVORIO DELL'ETNA - E



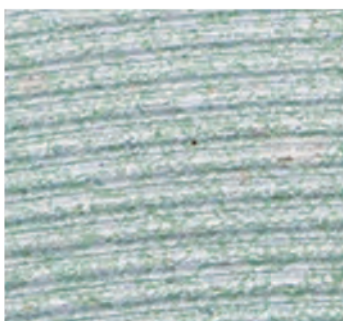
BS BIANCO - E



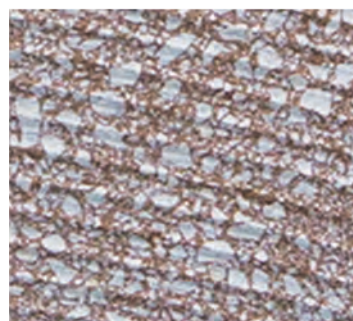
BS MARRONE - E



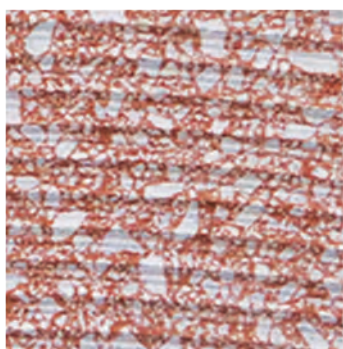
BS GRIGIO PERLA - E



BS VERDINO - E



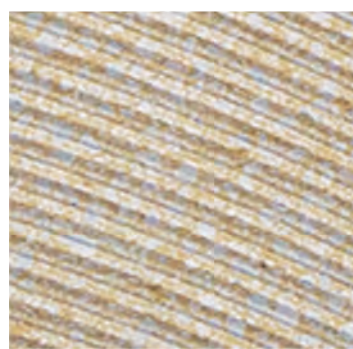
BS NOCCIOLA - E



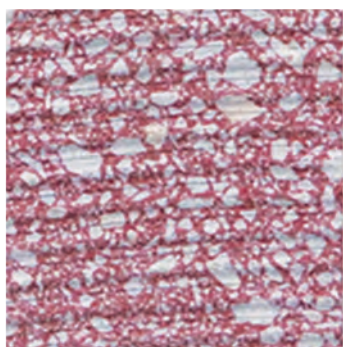
BS ARANCIO - E



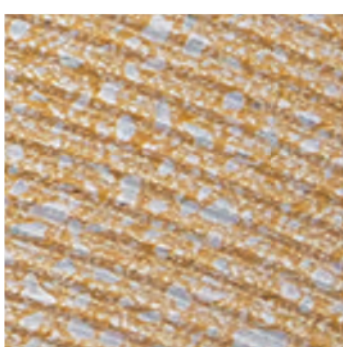
BS GIALLO DORATO - E



BS PAGLINO SCURO - E



BS ROSA - E

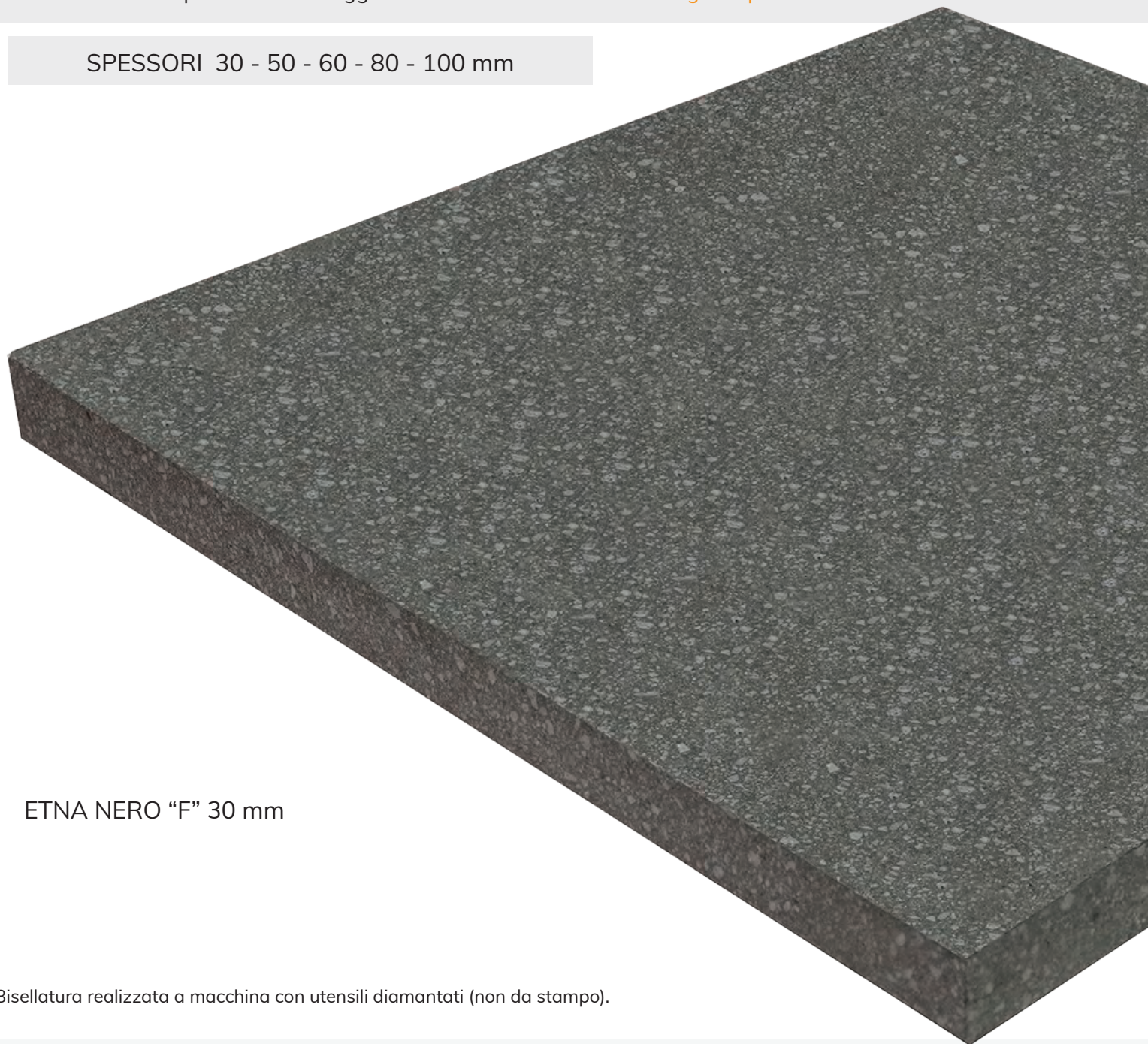


BS GIALLO - E

SERIE ETNA "F" TIPO FINE

Il trattamento viene eseguito sulla lastra con utensili diamantati a grana fine che conferiscono alla superficie uno speciale effetto leggermente liscio. **Lavorazione consigliata per uso esterno**

SPESSORI 30 - 50 - 60 - 80 - 100 mm



ETNA NERO "F" 30 mm

Bisellatura realizzata a macchina con utensili diamantati (non da stampo).



ANTISCIVOLO R11



ANTIGELIVO



RESISTENTE ALL'ABRASIONE



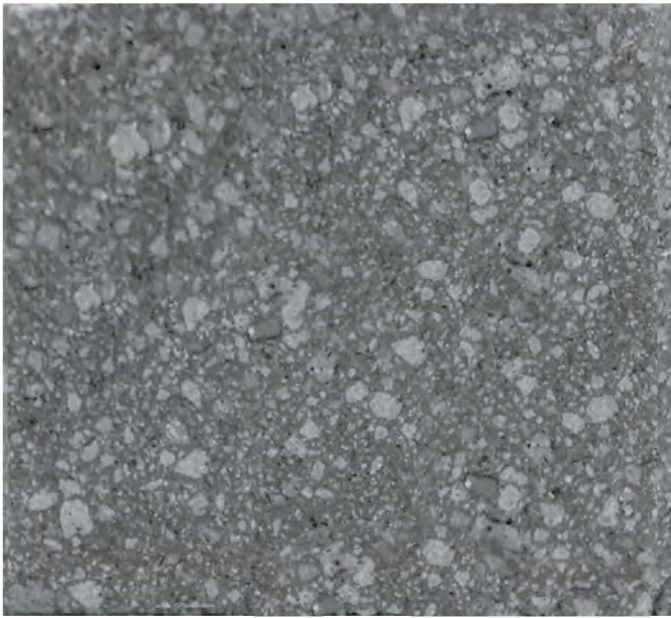
RESISTENTE ALL'URTO



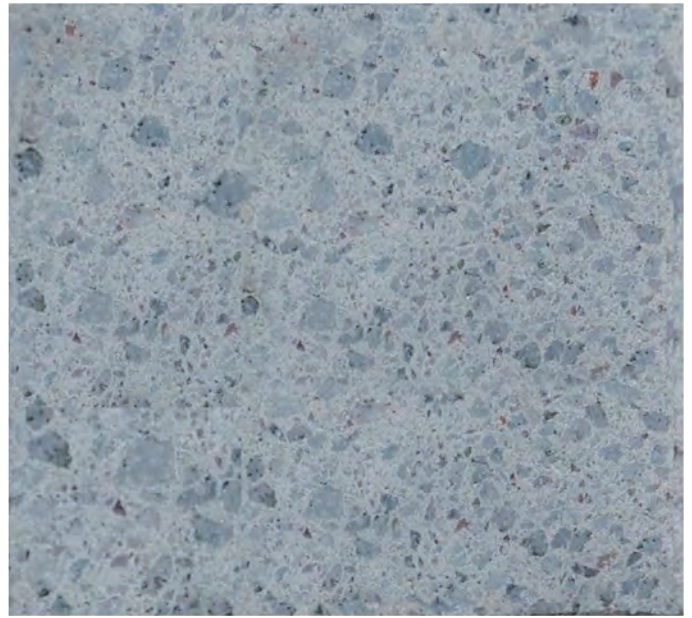
DUREVOLE NEL TEMPO

Realizzata con graniglie e polvere lavica dell'Etna.

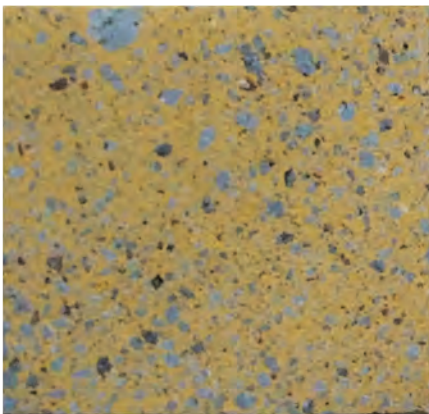
COLORI SERIE ETNA "F" - TIPO FINE R11



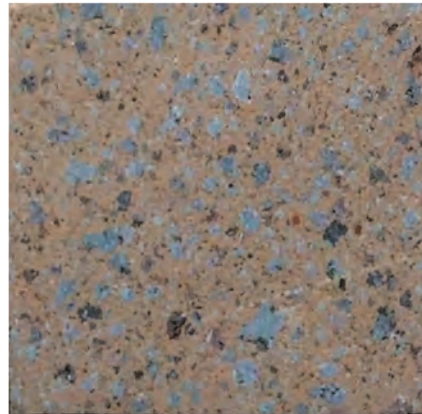
ETNA NERO - F



ETNA GRIGIO - F



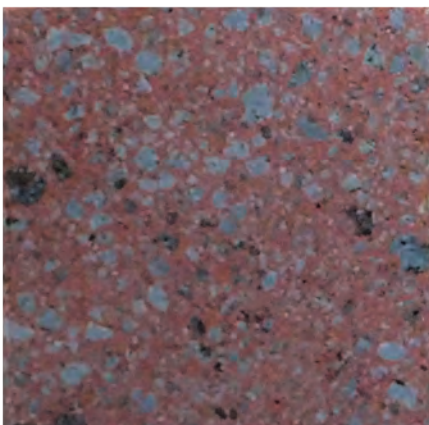
ETNA GIALLO - F



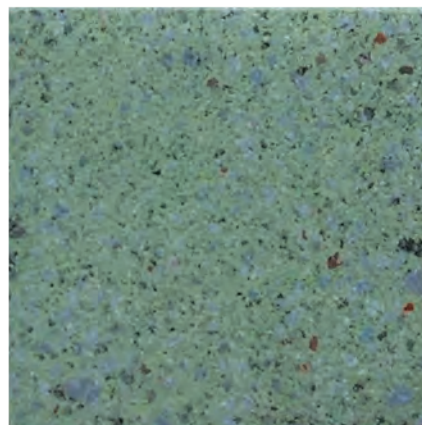
ETNA MARRONE - F



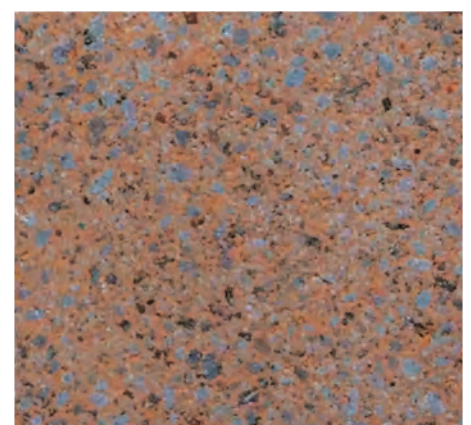
ETNA TESTA DI MORO - F



ETNA ROSSO - F



ETNA VERDE - F



ETNA ARANCIO - F

SERIE B.S "F" TIPO FINE

Il trattamento viene eseguito sulla lastra con utensili diamantati a grana fine che conferiscono alla superficie uno speciale effetto leggermente liscio. **Lavorazione consigliata per uso esterno.**

SPESSORI 30 - 50 - 60 - 80 - 100 mm



B.S AVORIO "F" 30 mm

Bisellatura realizzata a macchina con utensili diamantati (non da stampo).



ANTISCIVOLO R11



ANTIGELIVO



RESISTENTE ALL'ABRASIONE



RESISTENTE ALL'URTO



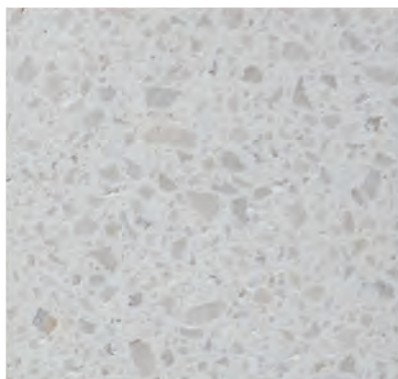
DUREVOLE NEL TEMPO

Realizzata con graniglie e polveri di marmi siciliani.

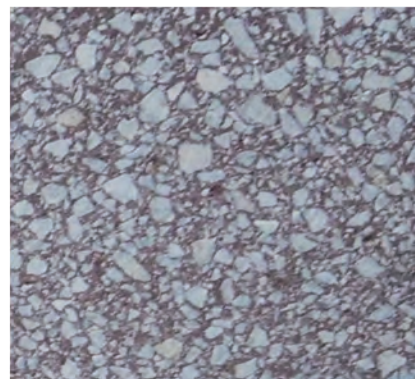
COLORI SERIE B.S "F" - TIPO FINE R11



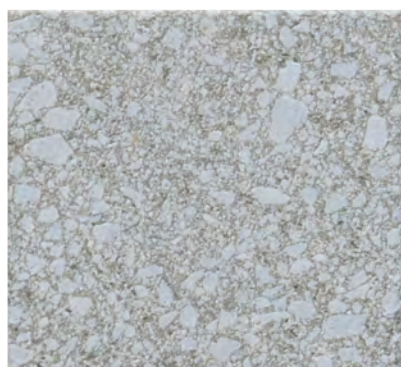
BS AVORIO DELL'ETNA - F



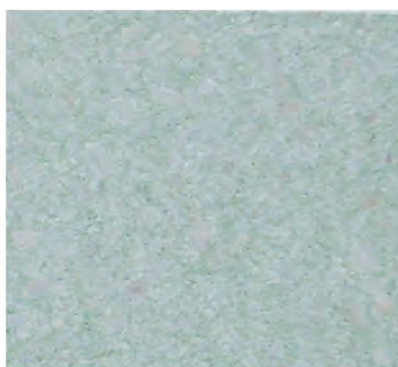
BS BIANCO - F



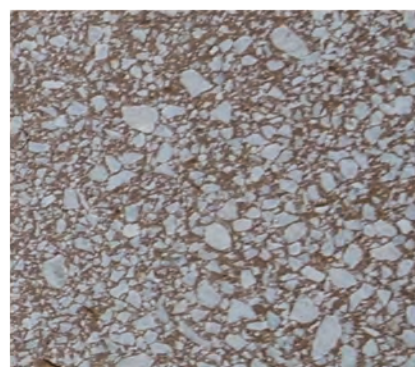
BS MARRONE - F



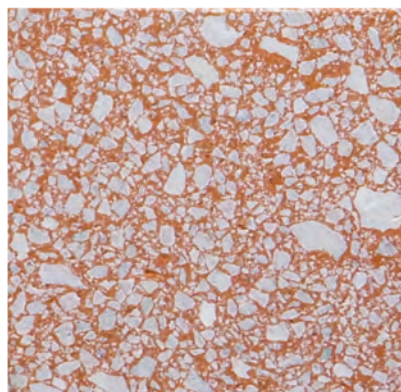
BS GRIGIO PERLA - F



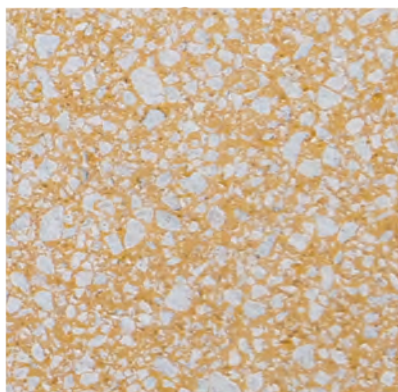
BS VERDINO - F



BS NOCCIOLA - F



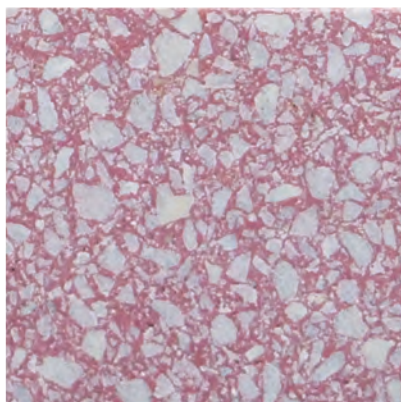
BS ARANCIO - F



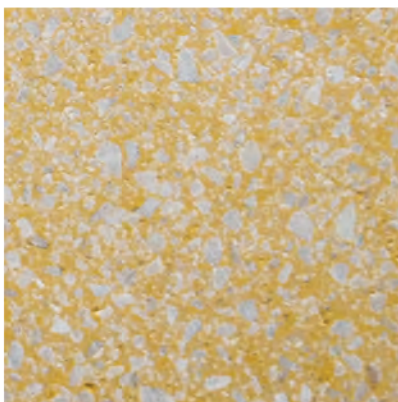
BS GIALLO DORATO - F



BS PAGLINO SCURO - F



BS ROSA - F



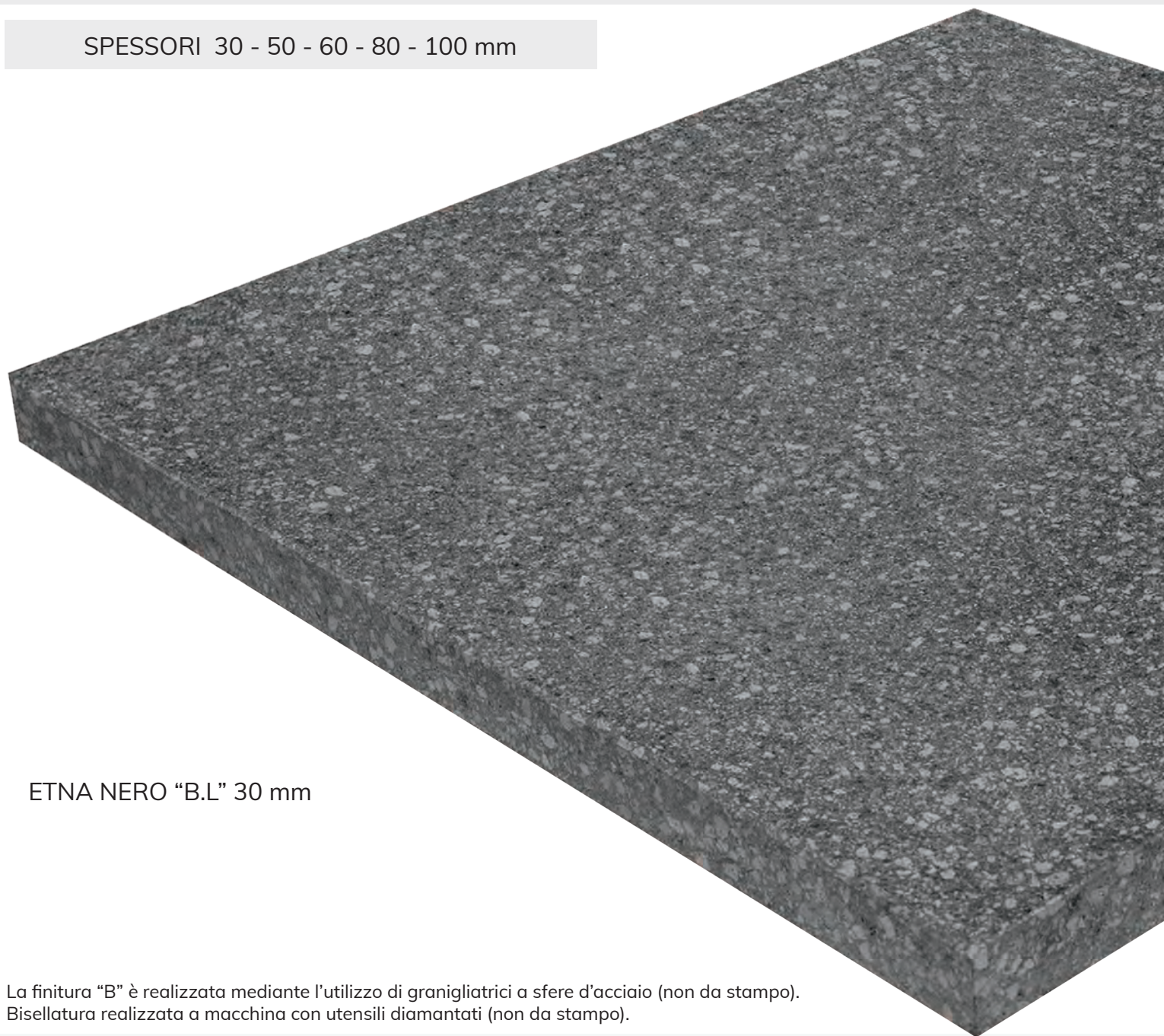
BS GIALLO - F

SERIE ETNA "B.L" BOCCIARDATO LEGGERO

Il trattamento che viene eseguito sulla lastra conferisce sulla superficie uno speciale effetto leggermente rugoso.

Lavorazione consigliata per uso esterno

SPESSORI 30 - 50 - 60 - 80 - 100 mm



ETNA NERO "B.L" 30 mm

La finitura "B" è realizzata mediante l'utilizzo di granigliatrici a sfere d'acciaio (non da stampo).
Bisellatura realizzata a macchina con utensili diamantati (non da stampo).



ANTISCIVOLO R13



ANTIGELIVO



RESISTENTE ALL'ABRASIONE



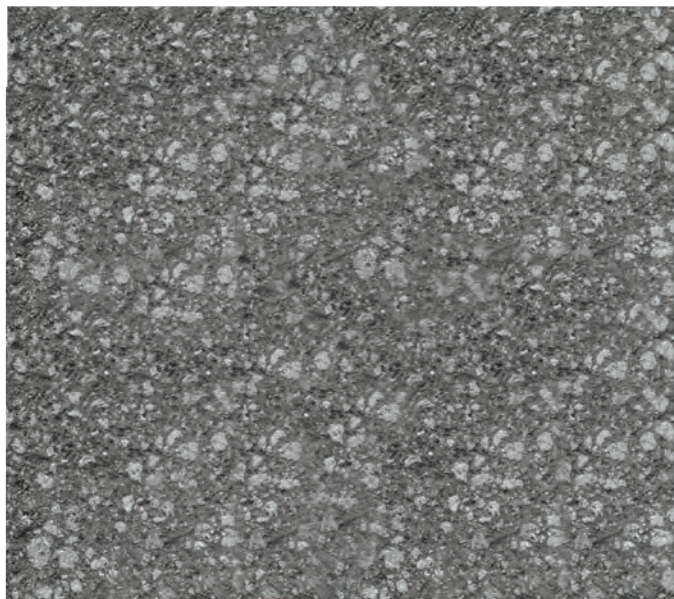
RESISTENTE ALL'URTO



DUREVOLE NEL TEMPO

Realizzata con graniglie e polvere lavica dell'Etna.

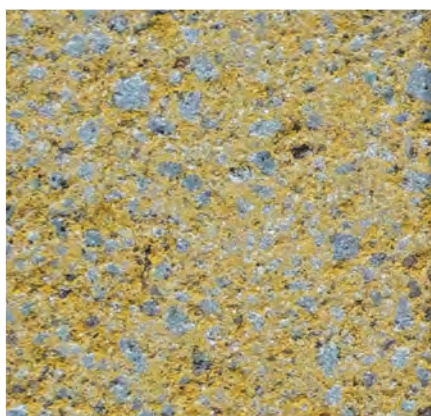
COLORI SERIE ETNA "B.L" - BOCCIARDATO LEGGERO R13



ETNA NERO - B.L



ETNA GRIGIO - B.L



ETNA GIALLO - B.L



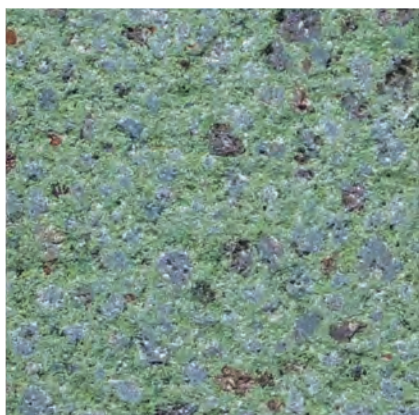
ETNA MARRONE - B.L



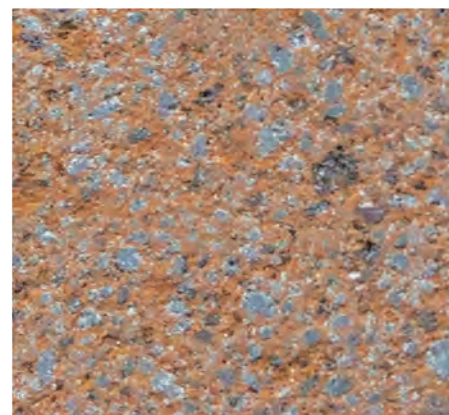
ETNA TESTA DI MORO - B.L



ETNA ROSSO - B.L



ETNA VERDE - B.L



ETNA ARANCIO - B.L

SERIE B.S "B.L" BOCCIARDATO LEGGERO

Il trattamento che viene eseguito sulla lastra conferisce sulla superficie uno speciale effetto leggermente rugoso.

Lavorazione consigliata per uso esterno

SPESSORI 30 - 50 - 60 - 80 - 100 mm



B.S AVORIO "B.L" 30 mm

La finitura "B" è realizzata mediante l'utilizzo di granigliatrici a sfere d'acciaio (non da stampo).
Bisellatura realizzata a macchina con utensili diamantati (non da stampo).



ANTISCIVOLO R13



ANTIGELIVO



RESISTENTE ALL'ABRASIONE



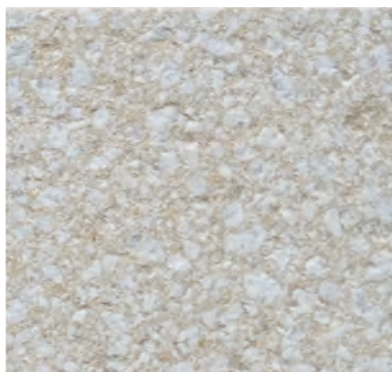
RESISTENTE ALL'URTO



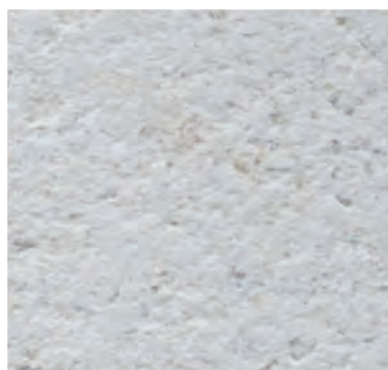
DUREVOLE NEL TEMPO

Realizzata con graniglie e polveri di marmi siciliani.

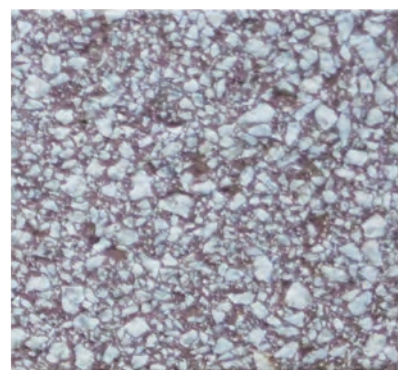
COLORI SERIE B.S "B.L" - BOCCIARDATO LEGGERO R13



BS AVORIO DELL'ETNA - B.L



BS BIANCO - B.L



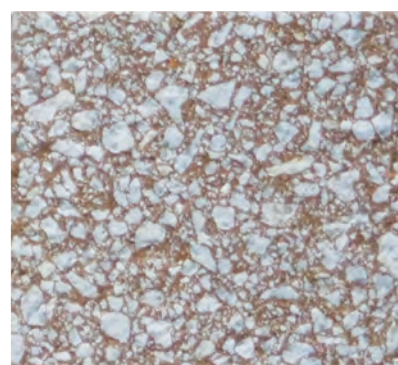
BS MARRONE - B.L



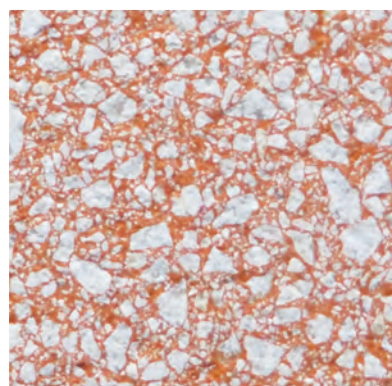
BS GRIGIO PERLA - B.L



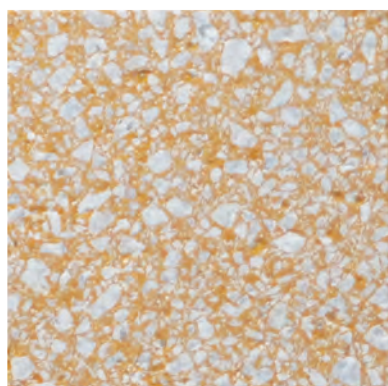
BS VERDINO - B.L



BS NOCCIOLA - B.L



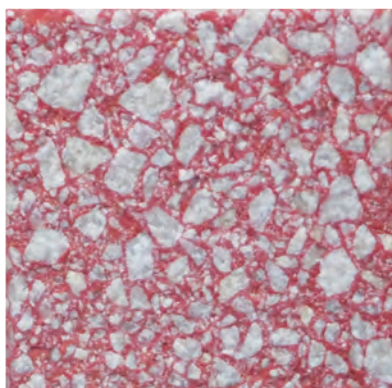
BS ARANCIO - B.L



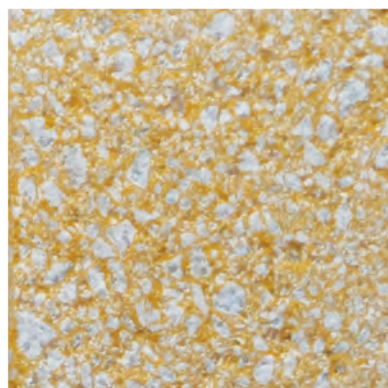
BS GIALLO DORATO - B.L



BS PAGLINO SCURO - B.L



BS ROSA - B.L



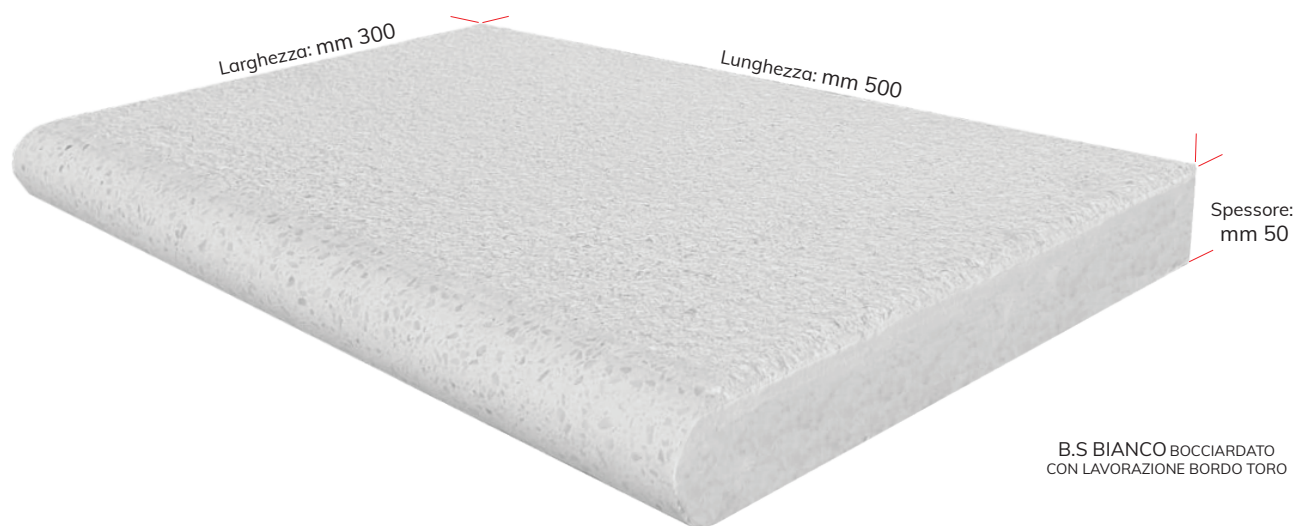
BS GIALLO - B.L

BORDI PISCINA E SCALE

I bordi piscina prodotti dalla Fimas, grazie al trattamento antiscivolo di tipo bocciardato che viene eseguito sulla lastra, garantiscono un'alta aderenza a piedi nudi e sul bagnato.

FORMATI mm 300 x 500 - mm 400 x 400

SPESSORI mm 30 - 50 - 60

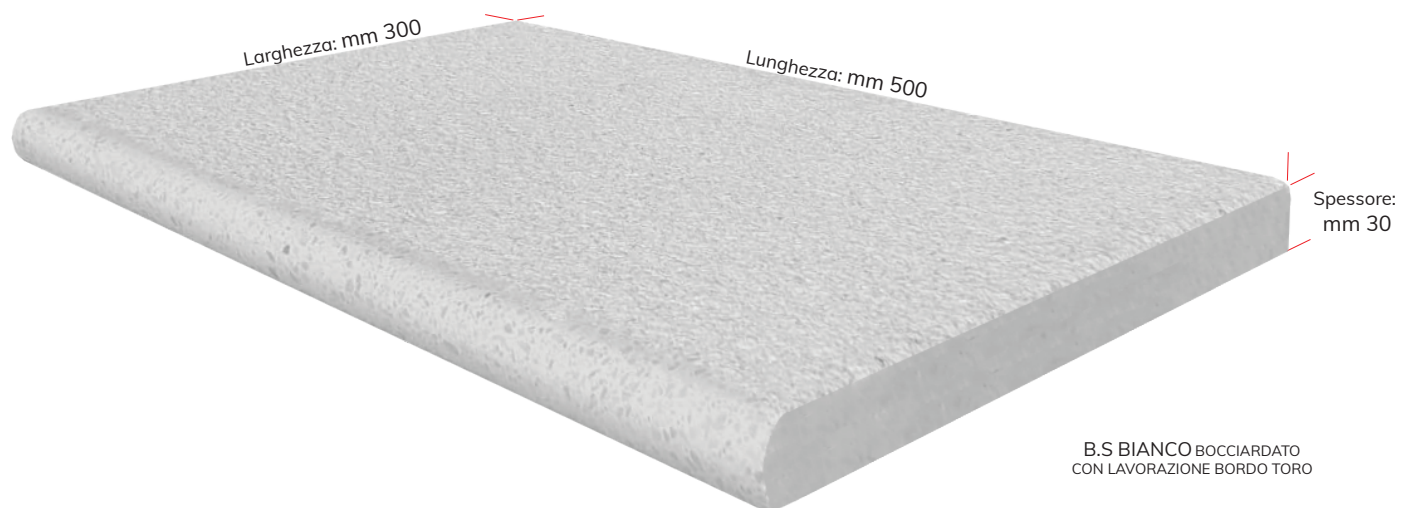


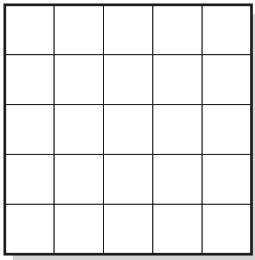
LAVORAZIONE BORDO: TORO - SEMITORO - RETTO

PROVA DI RESISTENZA ALLO SCIVOLAMENTO
Norma DIN 51130 (06/2004)

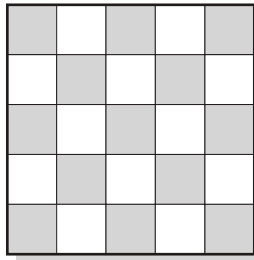


ANTISCIVOLO R13

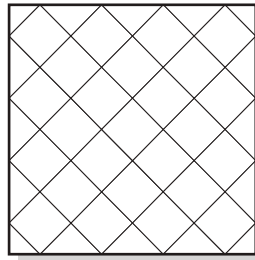




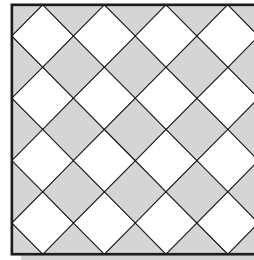
1



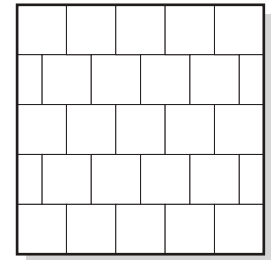
2



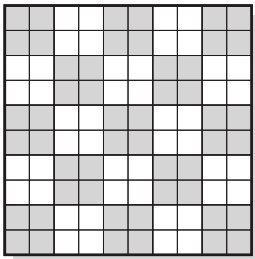
3



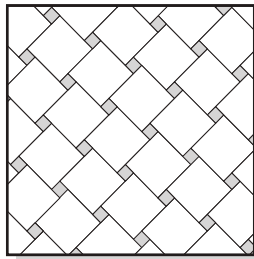
4



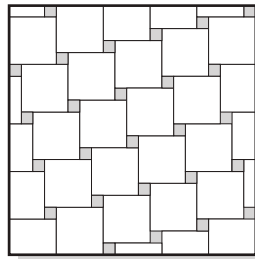
5



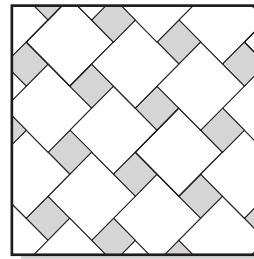
6



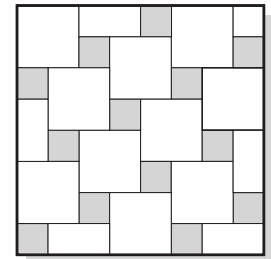
7



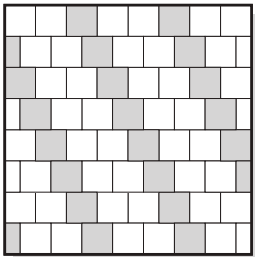
8



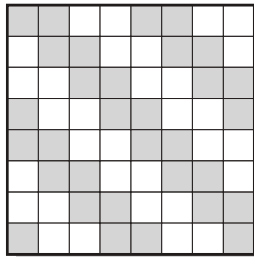
9



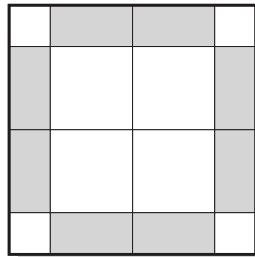
10



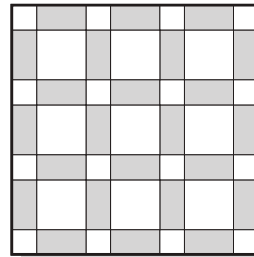
11



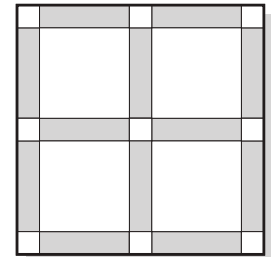
12



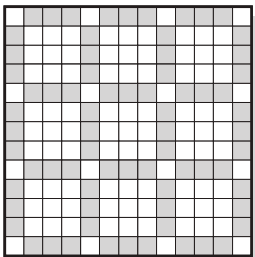
13



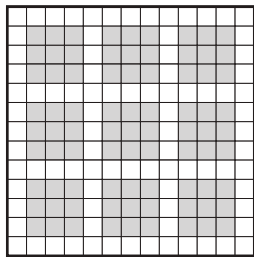
14



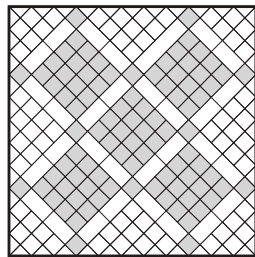
15



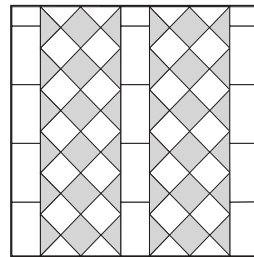
16



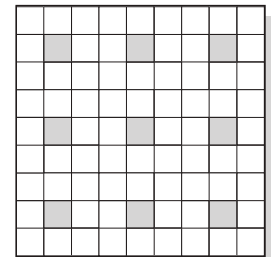
17



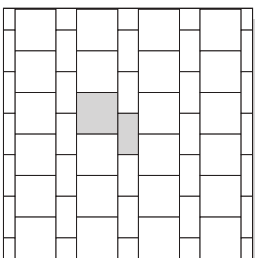
18



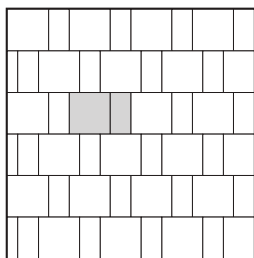
19



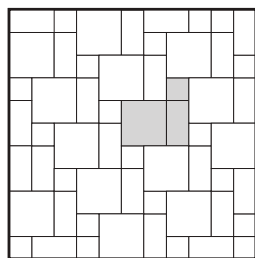
20



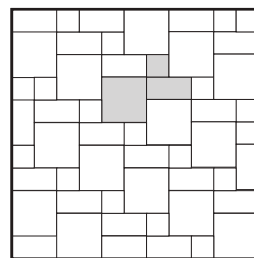
21



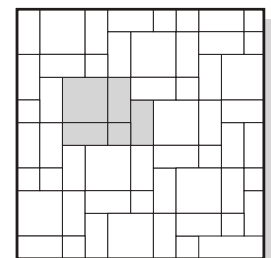
22



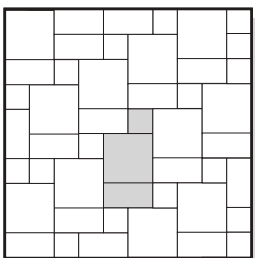
23



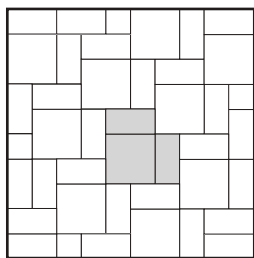
24



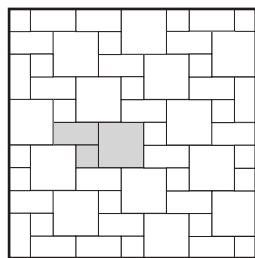
25



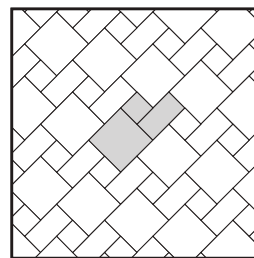
26



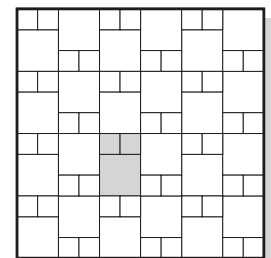
27



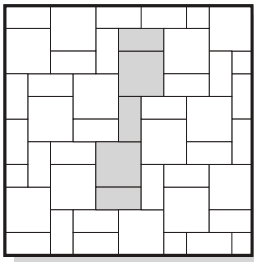
28



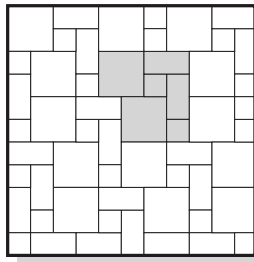
29



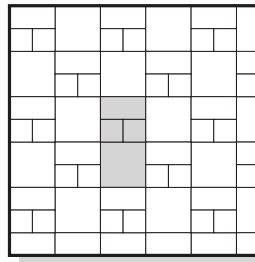
30



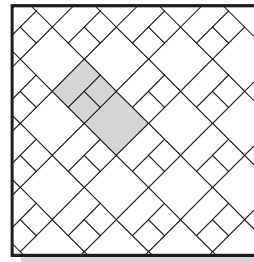
31



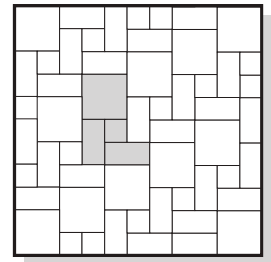
32



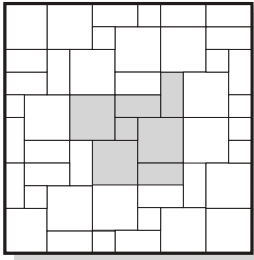
33



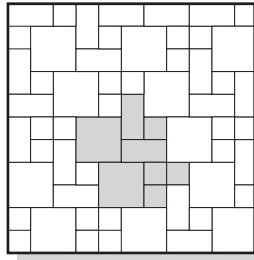
34



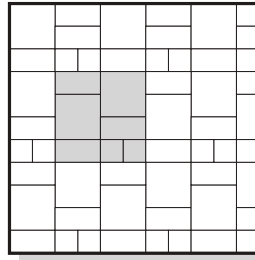
35



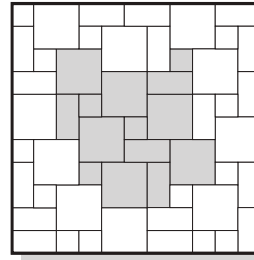
36



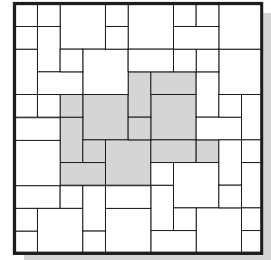
37



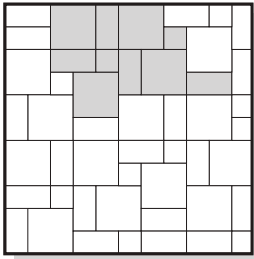
38



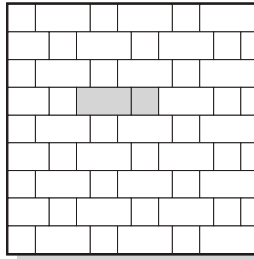
39



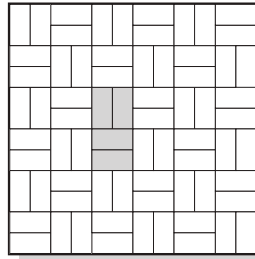
40



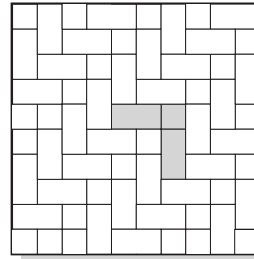
41



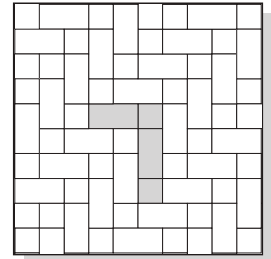
42



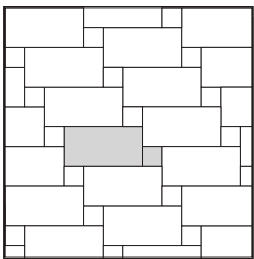
43



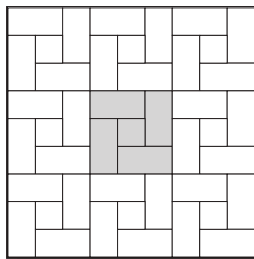
44



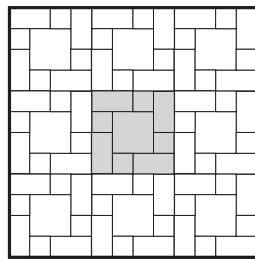
45



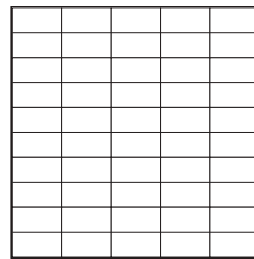
46



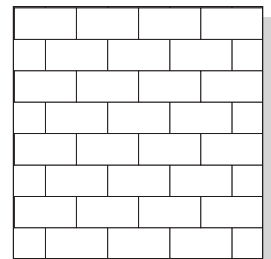
47



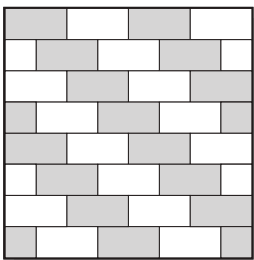
48



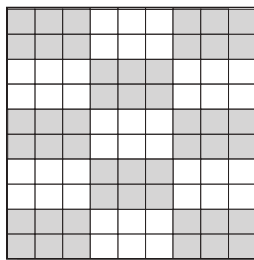
49



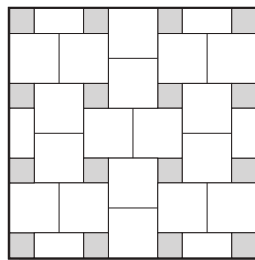
50



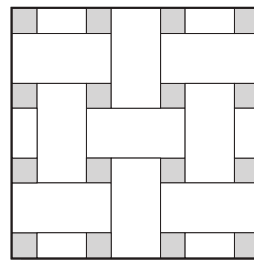
51



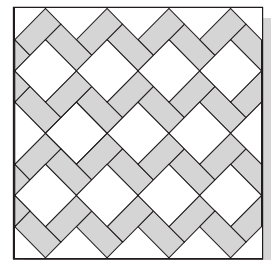
52



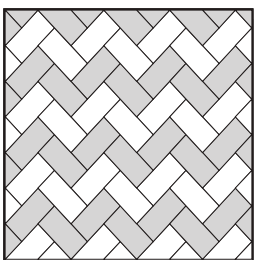
53



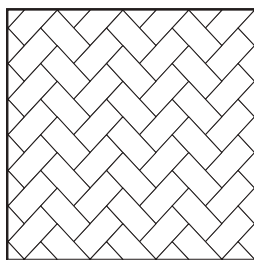
54



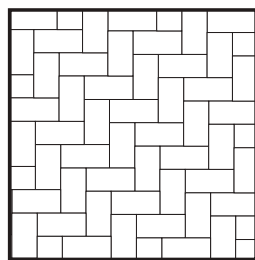
55



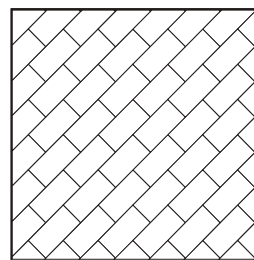
56



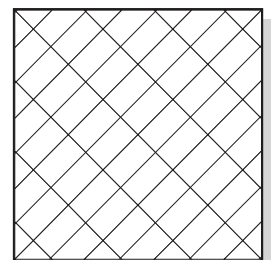
57



58



59



60



Catania (CT) - Lungomare
Lavoro eseguito con Antiscivolo B - cm. 3

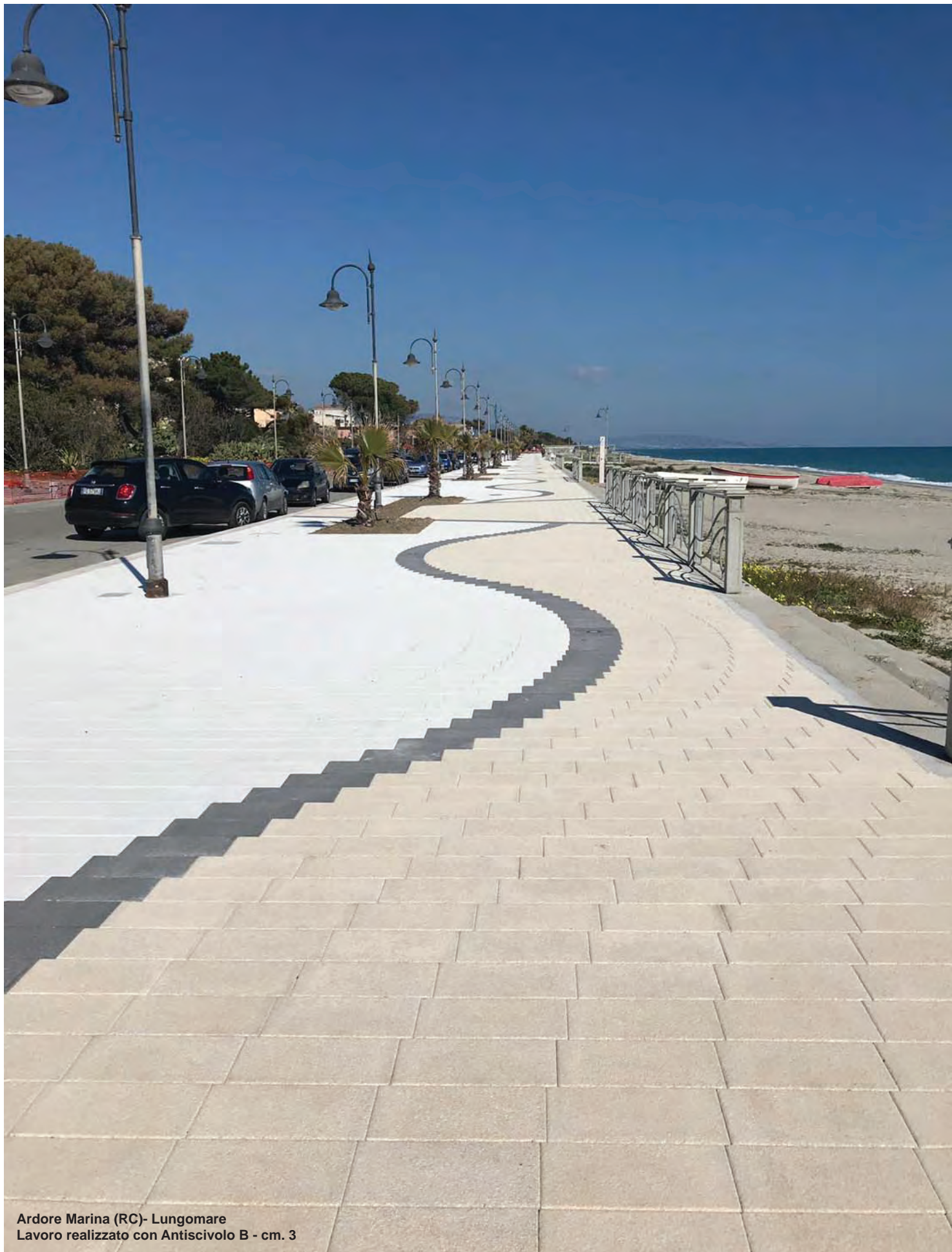


Catania (CT) - Aeroporto Fontanarossa
Lavoro eseguito con Antiscivolo B - cm. 3





Pozzallo (RG) - Lungomare Raganzino
Lavoro realizzato con Antiscivolo B - cm. 3



Ardore Marina (RC)- Lungomare
Lavoro realizzato con Antiscivolo B - cm. 3



Contrada (AV) - Piazza
Lavoro realizzato con Antiscivolo B - cm 6



Montedoro (CL) - Strada
Lavoro realizzato con Antiscivolo M - cm 8



Forza D'Agrò (ME) - Via delle Rimembranze
Lavoro realizzato con Antiscivolo M - cm. 6



Fossato Serralta (CZ)
Lavoro eseguito con Antiscivolo B cm. 5



Mongiuffi Melia (ME) - Strada
Lavoro realizzato con Antiscivolo M - cm. 6



Roccella Ionica (RC) - Lungomare
Lavoro realizzato con Antiscivolo B - cm. 3



Sciacca (AG) - Piazza
Lavoro realizzato con Antiscivolo E - cm. 3



Lamezia Terme (CZ) - Lungomare "Ginepri"
Lavoro realizzato con Antiscivolo B ed E - cm. 3



Sellia Marina (CZ) - Lungomare
Lavoro eseguito con Antiscivolo B cm. 3



Mazara del Vallo (TP) - Lungomare
Lavoro eseguito con Antiscivolo B cm. 3



Terme Vigliatore (ME)
Lavoro realizzato con Antiscivolo B - cm. 3



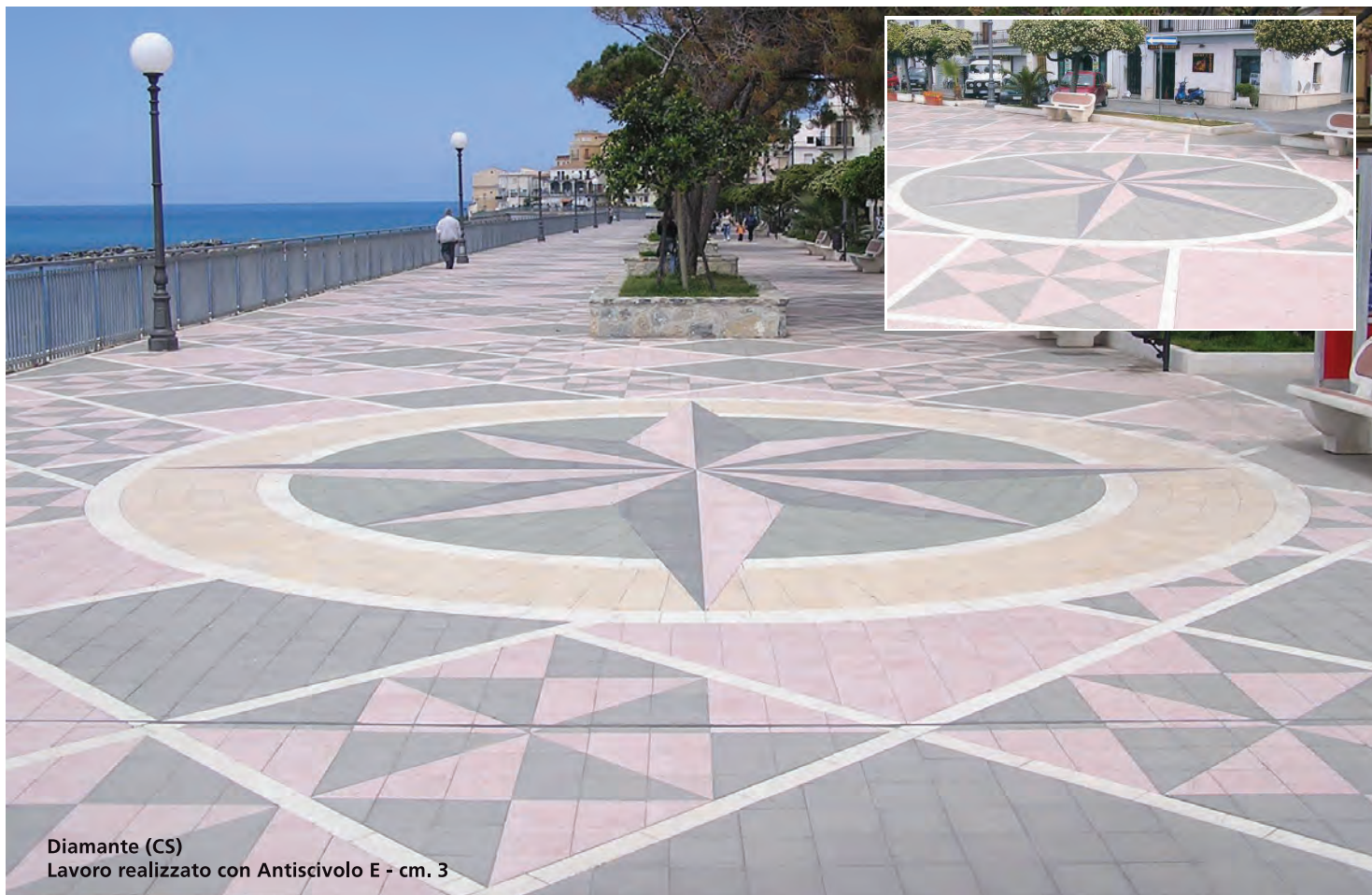
Spadafora (ME) - Piazza
Lavoro eseguito con Antiscivolo B - cm. 3



Messina (ME)
Lavoro eseguito con Antiscivolo B cm 3



Rodi Milici (ME) - Strada
Lavoro eseguito con Antiscivolo B - cm. 6



Diamante (CS)
Lavoro realizzato con Antiscivolo E - cm. 3



Letojanni (ME) - Strade
Lavoro realizzato con Antiscivolo B - cm. 3



Mascalci - Fraz. Nunziata (CT)
Lavoro eseguito con Antiscivolo E - cm. 3



Camastra (AG) - Piazze
Lavoro realizzato con Antiscivolo B - cm. 5



Casoria (NA) - Marciapiede
Lavoro eseguito con Antiscivolo B - cm. 3



Giampiliéri (ME) - Piazza
Lavoro eseguito con Antiscivolo B - cm. 3



Messina Fraz. Altolia (ME)
Lavoro eseguito con Antiscivolo B - cm. 6



Palermo (PA) - Metrò di superficie
Lavoro eseguito con Antiscivolo E - cm 3



San Giovanni La Punta (CT)
Lavoro realizzato con Antiscivolo M - cm. 3



San Giovanni La Punta (CT)
Lavoro realizzato con Antiscivolo M - cm. 3



Trecastagni (CT)
Lavoro eseguito con Antiscivolo M - cm. 3



Capo D'Orlando (ME) - Lungomare
Lavoro eseguito con Antiscivolo E - cm. 3



Lipari (ME) Isole Eolie - Marciapiede
Lavoro realizzato con Antiscivolo E - cm 3



Villafranca Tirrenia (ME) - Marciapiede
Lavoro realizzato con Antiscivolo B - cm 3



Floresta (ME) - Strade
Lavoro realizzato con Antiscivolo B - cm 6

STRISCE PEDONALI



Villafranca Tirrena (ME) - Strisce pedonali
Lavoro realizzato con Antiscivolo B - cm 6 (mm 100x200)

STRISCE PEDONALI



Castelbuono (PA) - Strisce pedonali
Lavoro realizzato con Antiscivolo B - cm 6 (mm 300x500)

STRISCE PEDONALI



Siracusa (SR) - Strisce pedonali
Lavoro realizzato con Antiscivolo E - cm 6 (mm 100x200)



Palagonia - Chiesa
Lavoro realizzato con Antiscivolo B - cm. 3



Gioiosa Marea (ME) - Marciapiedi
Lavoro realizzato con Antiscivolo B - cm. 3



Taormina (ME)
Lavoro realizzato con Antiscivolo M - cm. 3



Santa Domenica Vittoria (ME) - Piazzetta
Lavoro realizzato con Antiscivolo B - cm. 3



Priolo (SR)
Lavoro realizzato con Antiscivolo B - cm. 3



Marano Marchesato (CS)
Lavoro realizzato con Antiscivolo B - cm. 5



Catanzaro (CZ) - Lungomare Giovino
Lavoro realizzato con Antiscivolo E - cm. 3



Carlentini (SR) - Piazza
Lavoro realizzato con Antiscivolo B - cm. 3



Casalvecchio Siculo (ME) - Piazza
Lavoro realizzato con Antiscivolo B - cm. 3



Casalvecchio Siculo (ME) - Piazza
Lavoro realizzato con Antiscivolo B - cm. 3



Pavimento bordo piscina
Lavoro realizzato con Antiscivolo B - cm. 3



Pavimento bordo piscina
Lavoro realizzato con Antiscivolo B - cm. 3





Viagrande (CT)
Lavoro realizzato con Antiscivolo B - cm. 3



Torino di Sangro (CH) - Costa Verde
Lavoro realizzato con Antiscivolo B - cm. 3



Giarre (CT) - Marciapiedi
Lavoro realizzato con Antiscivolo B - cm. 3



Sambuca di Sicilia (AG) -
Lavoro realizzato con Antiscivolo B - cm. 5



Acireale (CT) Fraz. Santa Maria Ammalati - Piazza
Lavoro realizzato con Antiscivolo B - cm. 3



Enna - Piazza
Lavoro realizzato con Antiscivolo B - cm. 3



Riesi (CL) - Piazza
Lavoro eseguito con Antiscivolo B - cm. 6



Ascoli Satriano (FG) - Strade
Lavoro eseguito con Antiscivolo B - cm. 8



Catania (CT) - Aeroporto Fontanarossa (Pista ciclabile)
Lavoro eseguito con Antiscivolo B - cm. 5



Messina (ME) - Pista ciclabile
Lavoro eseguito con Antiscivolo B - cm. 5



Troina (EN) - Piazza
Lavoro eseguito con Antiscivolo E - cm. 3



Condò (ME) - Piazza
Lavoro eseguito con Antiscivolo E - cm. 3



Scilla (RC)
Lavoro realizzato con Antiscivolo E - cm. 3



Licodia Eubea (CT) - Scalinata
Lavoro eseguito con Antiscivolo B - cm. 3





Tremestieri Etneo (CT) - Municipio
Lavoro realizzato con Antiscivolo B - E - M - cm. 3



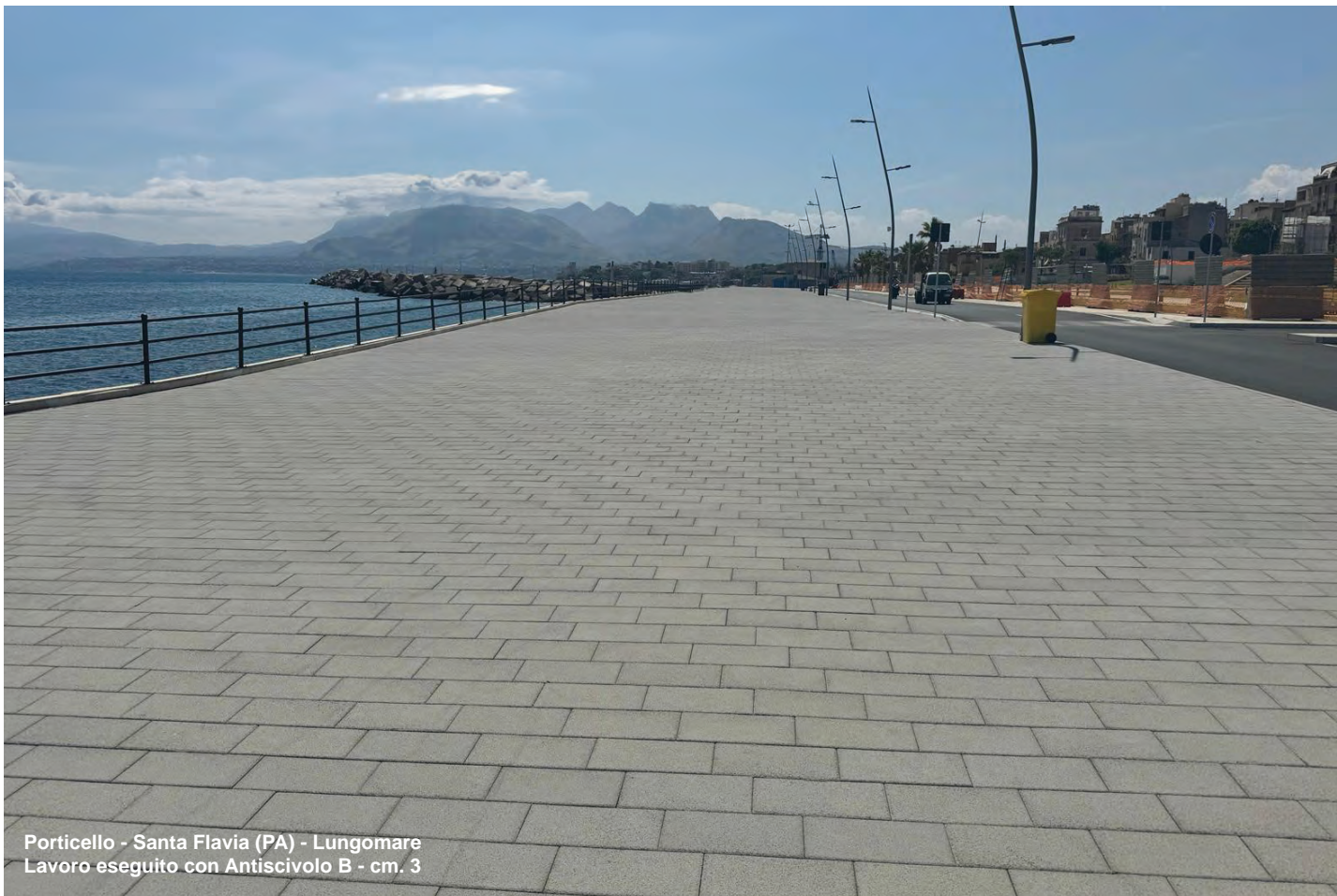
Collarmele (AQ) - Anfiteatro
Lavoro realizzato con Antiscivolo B - cm. 3



Rocca di Mezzo (AQ) - Centro Abitato
Lavoro eseguito con Antiscivolo B - cm. 5



Pescina (AQ) - Strada
Lavoro eseguito con Antiscivolo B - cm. 5



Porticello - Santa Flavia (PA) - Lungomare
Lavoro eseguito con Antiscivolo B - cm. 3



Accadia (FG) - Scuola
Lavoro eseguito con Antiscivolo B - cm. 5





Pietrapaola (CS)
Lavoro realizzato con Antiscivolo E - cm. 3



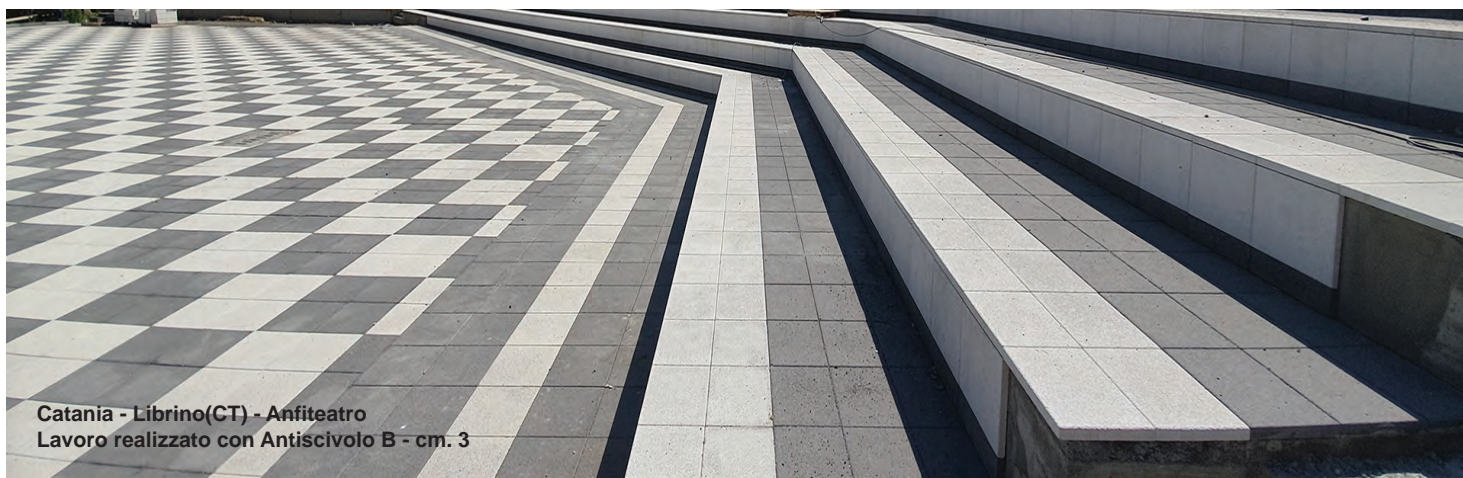
Pietrapaola (CS)
Lavoro realizzato con Antiscivolo E - cm. 3



Linguaglossa (CT) - Hotel
Lavoro realizzato con Antiscivolo B - cm 6



Sant'Eufemia d'Aspromonte (RC) - Strada
Lavoro realizzato con Antiscivolo E - cm. 5



Catania - Librino(CT) - Anfiteatro
Lavoro realizzato con Antiscivolo B - cm. 3



S. Agata Li Battiati (CT)
Lavoro realizzato con Antiscivolo E - cm. 3



Scalea (CS) - Sede stradale
Lavoro realizzato con Antiscivolo E - cm. 5



Paola (CS)
Lavoro realizzato con Antiscivolo B - cm. 3



Ostia Lido (RM) - Piazza
Lavoro realizzato con Antiscivolo M - cm. 6



Licodia Eubea (CT) - Strada
Lavoro eseguito con Antiscivolo M cm. 10



Giardini Naxos (ME) - Piazza San Pancrazio
Lavoro realizzato con Antiscivolo E - cm. 3



Mazara del Vallo (TP)
Lavoro realizzato con Antiscivolo B - cm. 5



Santa Flavia (PA) - Marciapiedi
Lavoro realizzato con Antiscivolo B - cm.3



Ficarazzi (PA) - Marciapiedi
Lavoro realizzato con Antiscivolo B - cm.3



Napoli (NA) - Ospedale Cardarelli
Lavoro eseguito con Antiscivolo B - cm. 6



Solarino (SR) - Parco Comunale
Lavoro eseguito con Antiscivolo E - cm. 3



S. Alessio Siculo (ME)
Lavoro eseguito con Antiscivolo M - cm. 3



Riposto (CT) - Marciapiedi
Lavoro eseguito con Antiscivolo B - cm. 3



Scordia (CT)
Lavoro eseguito con Antiscivolo E - cm. 3



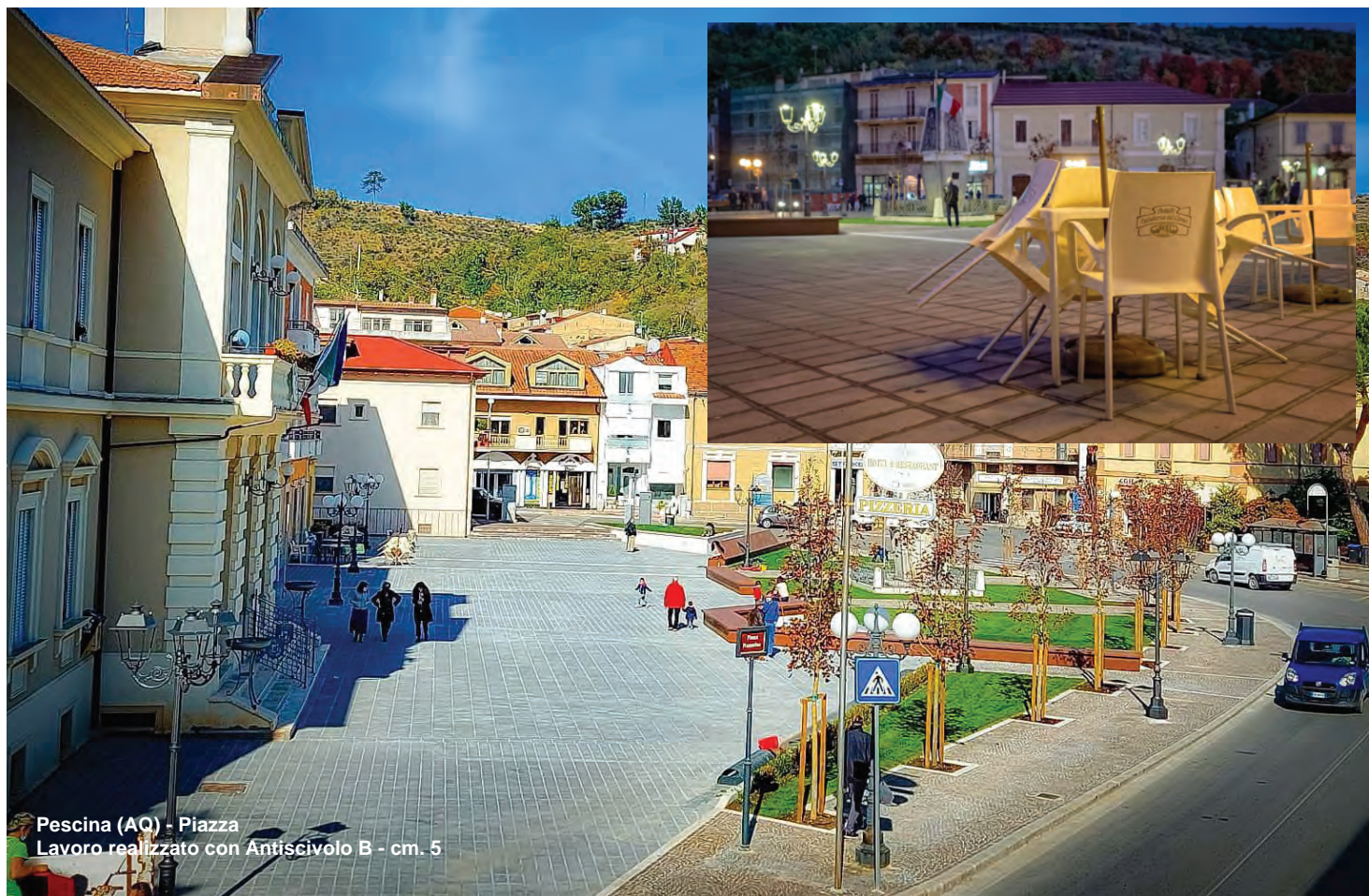
Rodi Milici (ME) - Piazza carrabile
Lavoro realizzato con Antiscivolo B - cm 8



S. Cono (CT)
Lavoro realizzato con Antiscivolo B - cm. 3



Messina (ME)
Lavoro realizzato con Antiscivolo B - cm. 3



Pescina (AQ) - Piazza
Lavoro realizzato con Antiscivolo B - cm. 5



Catania (CT) - Piazza
Lavoro realizzato con Antiscivolo B - cm. 3



Milazzo (ME) - Lungomare
Lavoro realizzato con Antiscivolo E - cm. 3



Rocca di Caprileone (ME) - Piazza
Lavoro realizzato con Antiscivolo B - cm. 3



Nicolosi (CT) - Anfiteatro
Lavoro eseguito con Antiscivolo B - cm 3.



Ali Terme (ME) - Lungomare
Lavoro realizzato con Antiscivolo F - cm. 3



IMPORTANTE PER I LAVORI PUBBLICI

Per evitare ogni tentativo di frode, consigliamo le imprese a chiedere preventivamente alle ditte produttrici di Monostrato Vulcanico, se dopo l'eventuale consegna dei prodotti, rilasceranno attestati di conformità che confermano che i certificati che accompagnano i prodotti si riferiscono alla totalità della quantità del materiale fornito nel cantiere indicandone il relativo CIG e CUP.

Elenco delle certificazioni del Monostrato Vulcanico da farsi rilasciare dal fornitore a fine consegne:

- Coefficiente d'attrito a scivolosità, gomma su bagnato non inferiore a 0,80, cuoio su asciutto non inferiore a 0,85.
- Resistenza allo scivolamento, norma DIN 51130 (06/2004) – R13.
- Resistenza a compressione non inferiore a 90 N/mm^q (900 kg/cm^q).
- Resistenza a flessione minima non inferiore a 10 N/mm^q.
- Valore medio all'usura inferiore a 3 mm (Prova eseguita con tribometro di Amsler).
- Prova di gelività : Non gelivo (Norma Din 52104).
- Prova di resistenza al gelo / disgelo con sale antighiaccio (norma UNI EN 13748-1; UNI EN 13748-2; UNI EN 1339)
Risultato ottenuto: perdita di massa per area unitaria 0,0048 Kg/m².
- Marcatura CE secondo UNI EN 13748-2.
- Azienda Certificata D.M 23/06/2022: QCAM

COME RICONOSCERE L'ORIGINALE MONOSTRATO VULCANICO DELL'ETNA



Sistema di ancoraggio del Monostrato Vulcanico dell'Etna



Struttura omogenea (unico corpo) pressata del Monostrato Vulcanico dell'Etna

CARATTERISTICHE TECNICHE

<p>PROVE MECCANICHE (serie Etna)</p> <p>PROVA DI COMPRESIONE: (UNI EN 1926:2000)</p> <p>PROVA DI FLESSIONE: (UNI EN 1339; UNI EN 13748-2)</p> <p>PROVA DI SCIVOLOSITÀ (METODO B.C.R.A): Coefficiente di attrito scivolosità gomma su superficie bagnata: Coefficiente di attrito cuoio su superficie asciutta: (valore richiesto – D.M. 14/06/1989 n. 236 Par. 8.2.2 - $\mu > 0,40$)</p> <p>PROVA DI USURA per attrito radente: R.D. 16/11/1939 n. 2232 - Coefficiente relativo di abrasione: R.D. 16/11/1939 n. 2234 art. 5 - Valore medio all'usura:</p> <p>PROVA DI GELIVITA': Norma DIN 52104</p> <p>PROVA DI RESISTENZA AL GELO / DISGELO CON SALE ANTIGHIACCIO Norma UNI EN 13748-1; UNI EN 13748-2; UNI EN 1339 Risultato ottenuto: perdita di massa per area unitaria</p> <p>PROVA DI RESISTENZA ALLO SCIVOLAMENTO: Norma DIN 51130 (06/2004)</p>	<p>VALORI</p> <p>90±115,7 N/mm²</p> <p>10,6 N/mm²</p> <p>$\mu = 0,80$ $\mu = 0,85$</p> <p>0,67 mm 2,8 mm</p> <p>Non gelivo</p> <p>0,0048 Kg/m²</p> <p>R13</p>	<p>FINITURE: Antiscivolo E (superficie lavorata a diamante a solchi semi-circolari). Antiscivolo B (tipo bocciardato). Antiscivolo M (tipo martellato). Antiscivolo F (superficie lavorata con utensili diamantati a grana fine).</p> <p>FORMATI STANDARD: 400x400 mm - 300x500 mm</p> <p>FORMATI REALIZZATI DA TAGLIO: 300x400 mm (con sfrido del 100x400 mm) 200x400 mm - 200x200 mm - 100x400 mm - 100x200 mm - 100x100 mm</p> <p>SPESSORI E PESI: 30 mm / 80 kg (mq) - 50 mm / 125 kg (mq) - 60 mm / 145 kg (mq) - 80 mm / 193 kg (mq) - 100 mm / 240 kg (mq).</p> <p>MARCATURA CE - (UNI EN 13748-2)</p> <p>AZIENDA CERTIFICATA D.M 23/06/2022: QCAM</p>
--	--	--

FINITURE E COLORI



ANTISCIVOLO M
MARTELLATA - R13



ANTISCIVOLO B
BOCCIARDATA - R13



ANTISCIVOLO B.L
BOCCIARDATA LEGGERA - R13



ANTISCIVOLO E
A SOLCHI SEMICIRCOLARI - R13

SERIE ETNA

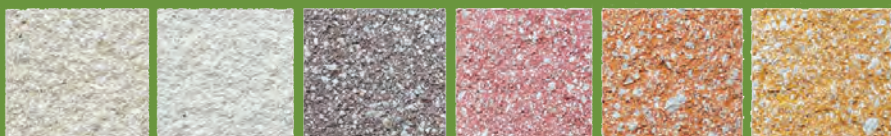


NERO GIALLO MARRONE TESTA DI MORO

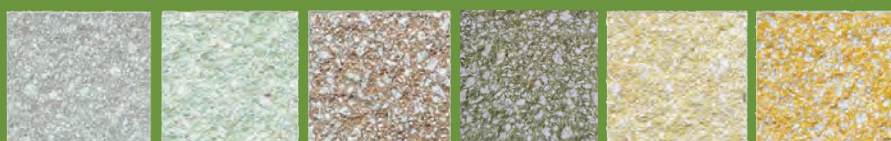


GRIGIO ROSSO VERDE ARANCIO

SERIE B.S



AVORIO BIANCO TESTA DI MORO ROSA ARANCIO GIALLO DORATO



GRIGIO PERLA VERDINO NOCCIOLA VERDE CHIARO PAGLINO SCURO GIALLO

Disponibili altre colorazioni sul nostro sito www.fimas.it

FIMAS S.R.L

Uffici - Produzione - Esposizione :

Via strada 17 n 34 (C.da Rovettazzo) 95018 Riposto (CT) Italy

Tel: +39 095 930426 - +39 095 933111 - Mobile/Whatsapp: +39 380 741 4098

Email: fimas@fimas.it



www.fimas.it

Rev.03/2025

PER I LAVORI PUBBLICI VEDERE VOCI: 6.2.4 - 6.2.6 - 6.2.7 - 5.2.2
DELL'ELENCO PREZZI 2024 REGIONE SICILIANA

Per i prezzi elementari del Monostrato Vulcanico vedere tabella materiali elenco prezzi 2024 Regione Siciliana, alle voci PR24:
06M0021 - 06M0022 - 06M0023 - 06M0024 - 06M0025 - 06M0026 - 06M0027 - 06M0028 - 06M0029

Contattateci per richiedere un campionario gratuito.